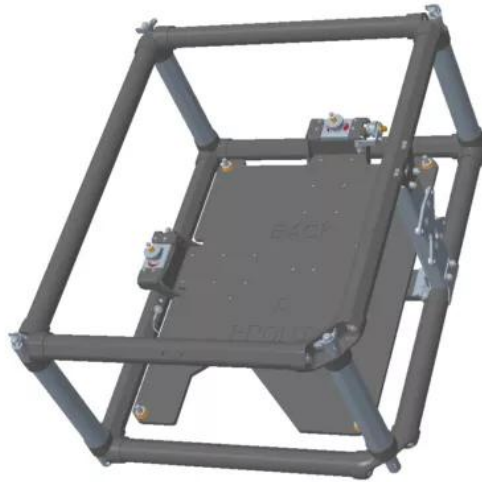


UDM 다기능 프레임 (조정 가능한 리깅 프레임)

UDM 시리즈용 다기능 프레임



- 지면에 설치하는 경우:

견고한 받침대 위에 단일 UDM 프로젝터를 배치하세요(리깅 프레임 유무 무관).

- 견고한 받침대 위에 단일 UDM 프로젝터를 배치하세요(리깅 프레임 유무 무관).

UDM 프로젝터를 최고 3대 높이로 스택킹하려면 견고한 받침대와 UDM 리깅 프레임을 사용하세요.

- UDM 프로젝터를 최고 3대 높이로 스택킹하려면 견고한 받침대와 UDM 리깅 프레임을 사용하세요.

- 매달아 설치하는 경우:

최대 2대까지 스택킹한 UDM 프로젝터를 매달려면(테이블 장착 또는 천장 장착) UDM 리깅 프레임을 사용하세요.

- 최대 2대까지 스택킹한 UDM 프로젝터를 매달려면(테이블 장착 또는 천장 장착) UDM 리깅 프레임을 사용하세요.

- 최대 2대까지 스택킹한 UDM 프로젝터를 매달려면(테이블 장착 또는 천장 장착) UDM 리깅 프레임을 사용하세요.
UDM 프로젝터 1대를 세로로 매달려면(벽면 장착) UDM 리깅 프레임을 사용하세요.
- UDM 프로젝터 1대를 세로로 매달려면(벽면 장착) UDM 리깅 프레임을 사용하세요.

(탁상이나 천장 이외의 위치에 프로젝터를 설치하는 경우, 해당 용도로 설계된 리깅 프레임을 사용하는 것이 좋습니다.)

기술 사양**UDM 다기능 프레임 (조정 가능한 리깅 프레임)**

일반 사양	
크기	88.9 x 71.1 x 46.3cm (35 x 27.99 x 18.23인치)
무게	36.0kg(순 중량) -57.0kg(총 중량)

작성일: 15 Mar 2023기술 사양은 예고 없이 변경될 수 있습니다. 최신 정보는 www.barco.com에서 확인하십시오.