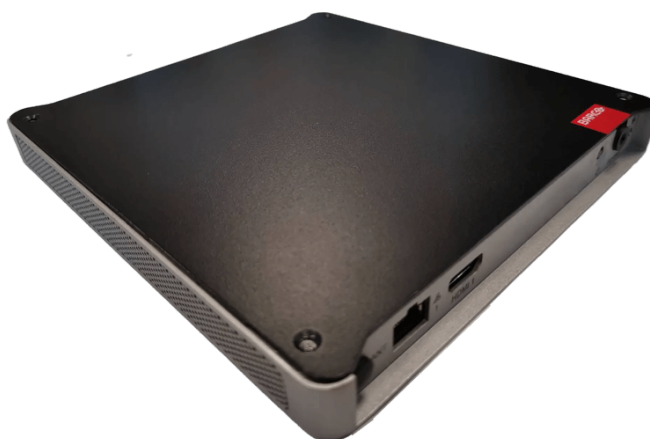


# WME-050

Простое управление большими видеостенами благодаря шлюзу нового поколения



- Локальная установка
- Безопасная и простая интеграция в существующие ИТ-сети
- Надежная корпоративная платформа, рассчитанная на непрерывную круглосуточную работу

WME-050 поможет легко установить, настроить и обслуживать видеостены. Это позволяет интеграторам и поставщикам управляемых услуг отслеживать все параметры видеостен на единой панели управления. Вы можете легко обслуживать, администрировать и контролировать устройства, часто распределенные по разным зданиям и местам.

## Технические характеристики

## WME-050

### Общие характеристики

Операционная система	Linux
Конфигурация оборудования	Процессор Intel(R) Celeron 6305E (Tiger Lake) 8 ГБ ОЗУ 60 ГБ промышленных SSD
Соединяемость	2 порта LAN 2 порта USB 3.0 (Type A) 2 порта USB 2.0 (Type A)
Потребляемая энергия	Постоянный ток: 19 В, 3,42 А
Энергопотребление	65 Вт (макс.)
Тепловыделение	221 БТЕ/ч
Уровень шума (@ 20°C -68°F)	Конструкция без вентиляторов
Операционные условия	От 0°C до 40°C, влажность до 80% (без образования конденсата)
Содержимое упаковки	<ul style="list-style-type: none"><li>1 контроллер WME 050</li><li>2 монтажных кронштейна шасси</li><li>4 ножи шасси</li><li>4 винта (М3x8)</li><li>1 инфракрасный (ИК) приемник</li><li>1 пульт дистанционного управления</li><li>1 внешний источник питания</li><li>1 кабель питания для конкретной страны (дополнительно)</li><li>1 краткое руководство</li><li>1 руководство по безопасности</li></ul>
Аксессуары	Монтаж в 19-дюймовой стойке (R985099) (дополнительно)
<b>Размеры</b>	
Размеры (ВхШхГ)	19 x 180 x 190 мм
Размеры (в упаковке)	90 x 310 x 230 мм
Вес	Прибор: 0,87 кг Источник питания: 0,21 кг
Packaged weight	1.7 кг
Информация о заказе	R985016   WME-050 Video Wall Manager Edge R985016B   WME-050 Video Wall Manager Edge US R985016BTW   WME-050 Video Wall Manager Edge TW R985016D   WME-050 Video Wall Manager Edge IN R985016F   WME-050 Video Wall Manager Edge EU R985016G   WME-050 Video Wall Manager Edge UK R985016I   WME-050 Video Wall Manager Edge CN R985016IAU   WME-050 Video Wall Manager Edge AU

Создано: 20 Dec 2024

© 2024 Барко нв. Все права защищены. Полное или частичное воспроизведение без письменного разрешения запрещено. Все названия брендов и продуктов являются товарными знаками, зарегистрированными товарными знаками или торговыми наименованиями соответствующих владельцев. В связи с непрерывными обновлениями информация и технические характеристики могут меняться без предварительного уведомления. Пожалуйста, проверьте [www.barco.com](http://www.barco.com) для получения последних спецификаций.

[www.barco.com](http://www.barco.com)

