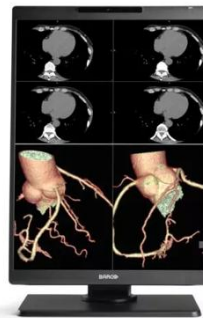


Nio Color 2MP (MDNC-2521)

Il tuo compagno da 21" 2MP per la radiologia generale oggi



- **Un display affidabile con una durata lunga e stabile**
- **Una soluzione completa, al passo con la radiologia di oggi**
- **QA senza intervento con QAWeb Enterprise**
- **Etichetta ecologica A++ grazie all'elevata efficienza energetica**

Il nostro display Nio Color 2MP fa parte di una gamma di moderni monitor per radiologia che ti offre ciò di cui hai bisogno. Niente di inutile, nessun sovraccarico di funzionalità. Semplicemente un design elegante con cornice sottile e solo quegli strumenti e quelle tecnologie che ti aiutano a elaborare i casi in modo semplice ed efficiente.

Un monitor radiologico che si adatta alla tua lettura quotidiana come un guanto

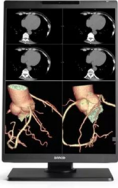
Nio 2MP ti offre esattamente quegli strumenti che faranno la differenza. Vanta non meno di 701 JND, quindi puoi leggere immagini dettagliate con sicurezza. La sua elevata luminosità, I-Guard e le Uniform Luminance Technology offrono una qualità dello schermo luminosa e stabile. E il display contiene anche le nostre tecnologie SteadyColor e SteadyGray per colori e grigi stabili. In qualsiasi modalità di imaging.

Scrivania pulita, testa lucida

Tutto quanto sopra è integrato in un design elegante con cornici sottili che si adattano sia alla scrivania dell'ospedale che a quella del tuo ufficio domestico. Inoltre, puoi ruotare il tuo monitor Nio 2MP tra il formato verticale e quello orizzontale. Combinalo in disposizioni a più unità: due, tre o quattro unità, disposte ordinatamente ad arco avvolgente.

Un futuro brillante

Con Nio 2MP, ottieni prestazioni stabili e una garanzia completa di 5 anni leader del settore che garantisce 20.000 ore di retroilluminazione. Inoltre, il nostro esclusivo set di strumenti per flussi di lavoro intuitivi ti offre una serie di trucchi per la produttività per maggiore concentrazione, flessibilità e comodità. Ad



esempio, sapevi che SpotView ha dimostrato di ridurre il tempo di lettura di almeno il 15,5%? In breve: puoi stare tranquillo con questo giovane compagno. Per molti anni a venire.

Una visione sempre chiara con QAWeb Enterprise

QAWeb Enterprise ti aiuta a gestire la qualità e ad assicurare la conformità della tua azienda del settore sanitario in espansione con meno sforzi, costi inferiori e completa fiducia. Questo sistema completamente automatizzato e sicuro offre assistenza a una qualità dell'immagine costante, prestazioni stabili e tempi di attività per tutti i sistemi display PACS all'interno della tua azienda. Puoi installare QAWeb Enterprise gratuitamente su tutti i nostri display per revisione clinica e diagnostica.

Garantire l'affidabilità diagnostica con MDR Classe IIa

I nostri display per radiologia sono dotati di certificazione MDR di classe IIa. Le informazioni sui prodotti vengono esaminate e l'autorizzazione viene concessa da esperti medici e tecnici indipendenti, con verifica annuale. In breve, garantiamo affidabilità diagnostica e tranquillità ai nostri utenti.

Per verificare la disponibilità, consulta il rappresentante o distributore Barco nel tuo Paese o territorio. Eventuali riferimenti a qualsiasi prodotto o servizio sul presente sito non implicano che tale prodotto o servizio sia o sarà disponibile nella tua località.

Specifiche tecniche**NIO COLOR 2MP (MDNC-2521)**

Specifiche generali	
Tecnologia schermo	LCD a colori IPS-SFT
Dimensioni schermo attivo (diagonale)	541 mm (21,3")
Dimensioni schermo attivo (O X V)	433 x 325 mm (17,1 x 12,8")
Proporzioni (O:V)	4:3
Risoluzione	2MP (1600 x 1200 pixel)
Passo pixel	0,2707 mm
Imaging colore	Sì
Imaging grigio	Sì
Bit profondità	30 bit
Angolo di visuale (O, V)	178°
Correzione uniformità	ULT
SteadyGray	Sì (nella scheda video MXRT), se utilizzato come sistema con scheda video MXRT e QAWeb Enterprise
Colore omogeneo	Sì (nella scheda video MXRT), se utilizzato come sistema con scheda video MXRT e QAWeb Enterprise
RapidFrame	Sì
I-Luminate	No
Preimpostazioni luce ambiente	Sì, selezione della sala lettura
Sensore luce ambiente	Sì
BLOS (Backlight Output Stabilization)	No
Sensore anteriore	Sì
Presence sensor	Sì
Massima luminanza (nominale del pannello)	1000 cd/m ²
Luminanza calibrata DICOM	600 cd/m ²
Rapporto di contrasto (nominale pannello)	2000:1
Tempo di risposta ((Tr + Tf)/2) (nominale)	12 ms (media da grigio a grigio)
Colore alloggiamento	Nero (RAL 9004) / Bianco (RAL 9003)
Segnali ingresso video	2x DisplayPort 1.4
Segnali di uscita video	N/D
Porte USB	2x USB-B 2.0 a monte (endpoint) 5x USB-A 2.0 a valle (di cui 1 porta di ricarica)
KVM switch	Sì
Valore alimentazione	24 V CC, 4 A
Requisiti di alimentazione	Questo dispositivo deve essere alimentato solo dall'alimentatore medico approvato di Adapter Technology Co., Ltd., tipo ATM160T-P240. Classificazioni riportate sull'alimentazione: <ul style="list-style-type: none">■ Ingresso nominale: 100–240 V CA, 1,8–0,9 A, 50–60 Hz■ Uscita: 24 V CC, 6,6 A
Consumo energetico	37 W (nominal) < 0.35 W (hibernate) < 0.30 W (switched off)
Dimensioni con piedistallo (L x A x P)	Verticale: 351 x 531~631 x 225 mm Orizzontale: 491 x 462~562 x 225 mm
Dimensioni senza piedistallo (L x A x P)	Verticale: 351 x 491 x 64 mm Orizzontale: 491 x 351 x 64 mm

Specifiche tecniche**NIO COLOR 2MP (MDNC-2521)**

Dimensioni imballato (L x A x P)	455 x 210 x 770 mm
Peso netto con piedistallo	MDNC-2521 xPxx: 8,8 kg MDNC-2521 xNxx: 7,7 kg
Peso netto senza piedistallo	MDNC-2521 xPxx: 5,8 kg MDNC-2521 xNxx: 4,7 kg
Peso netto imballato	MDNC-2521: xPxx 12,2 kg (senza accessori opzionali) MDNC-2521 NC: 11,2 kg (senza accessori opzionali)
Inclinazione	da -10° a +30°
Rotazione	da -30° a +30°
Perno	90°
Intervallo regolazione altezza	100 mm
Standard montaggio	VESA (100 mm)
Protezione schermo	MDNC-2521 xPxx: vetro anteriore protettivo e antiriflesso MDNC-2521 xNxx: N/A
Modalità consigliate	Tutte le immagini digitali, eccetto la mammografia digitale
Certificazioni	CE0123 (Dispositivo medico) FDA 510 (k) K230520 CCC (Cina), KC (Corea), BSMI (Taiwan), INMETRO (Brasile -Codici prodotto K9300390A, K9300391A), BIS (India), EAC (Russia, Kazakistan, Bielorussia, Armenia e Kirghizistan) Specifico per la sicurezza: <ul style="list-style-type: none">■ IEC 60950-1:2005 + A1:2009■ EN 60950-1: 2006 + A1: 2010 + A11: 2009 + A12: 2011 + A2: 2013■ IEC 62368-1:2018■ EN IEC 62368-1:2020■ IEC 60601-1:2005 + A1:2012■ EN 60601-1:2006 + A1:2013 + A12:2014■ ANSI/AAMI ES 60601-1:2005 + R1:2012■ CAN/CSA C22.2 N. 60601-1:2014 Specifico EMI <ul style="list-style-type: none">■ IEC 60601-1-2:2014 (ed4)■ EN 60601-1-2:2015 (ed4)■ FCC Parte 15 Classe B■ ICES-001 Livello B■ VCCI (Giappone) (in sospeso) Ambientale: China Energy Label (in sospeso), EU RoHS, China RoHS (in sospeso), REACH, Canada Health, WEEE, Packaging Directive
Accessori forniti	<ul style="list-style-type: none">■ Manuale dell'utente■ Disco con la documentazione■ Foglio di sistema■ Cavi video■ Cavi rete elettrica■ Cavo USB■ Alimentatore esterno
Accessori opzionali	Controller per display
Software QA	QAWeb
Garanzia	5 anni, compresa garanzia di 20.000 ore di retroilluminazione
Intervallo temperature in funzionamento	Da 0 °C a 35 °C (da 20 °C a 30 °C entro le specifiche)
Temperatura a magazzino	Da -20 °C a 60 °C
Umidità in funzionamento	Dal 8% all'80% (senza condensa)
Umidità a magazzino	Dal 5% all'85% (senza condensa)
Pressione di funzionamento	Min 70 kPa
Pressione di conservazione	Da 50 a 106 kPa

Generato il: 07 May 2024

Le informazioni e i dati forniti riguardano l'apparecchiatura descritta. Tuttavia ogni singolo articolo è soggetto a modifiche senza preavviso.
L'ultima versione di questo opuscolo è disponibile all'indirizzo www.barco.com.