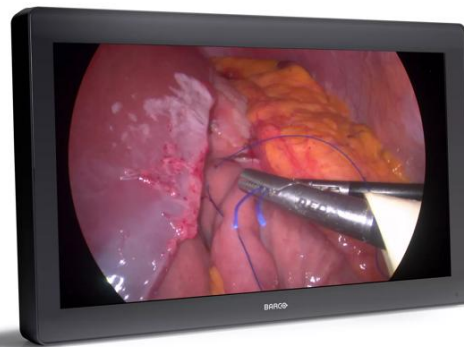
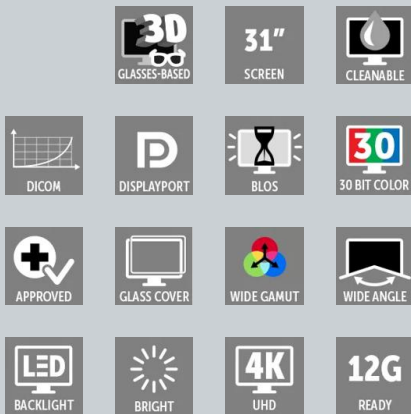


# MDFC-8232 3xB

Écran 4K UHD 3D



- **Parfaitement adapté aux caméras endoscopiques FHD 3D**
- **Compatible BT.2020 et BT.709**
- **Options 3G-SDI / HDMI disponibles**
- **Protection oculaire 3D ergonomique incluse**
- **Conception de qualité adaptée au milieu médical, facile à nettoyer**

Le MDfC-8232 est un moniteur de 31 pouces placé au chevet du patient, conçu pour fournir l'imagerie de haute qualité de plus en plus demandée dans les environnements chirurgicaux modernes.

Le traitement vidéo propriétaire et les algorithmes avancés d'étalonnage des couleurs, combinés à un écran LCD à large gamme de couleurs, se traduisent par des images détaillées aux couleurs précises, exemptes d'artefacts et avec une latence presque inexistante pour une coordination œil-main optimale.

En mode 2D, grâce à une résolution quatre fois supérieure à la FHD conventionnelle, les chirurgiens bénéficient d'images richement détaillées et aux couleurs reflétant fidèlement l'anatomie du patient en UHD.

En mode 3D, grâce au kit ergonomique fourni, composé d'un cadre léger et d'une protection oculaire 3D remplaçable, plusieurs utilisateurs pourront voir simultanément le même contenu FHD avec une excellente perception de la profondeur, même sous différents angles de vision et distances.

Disponible en DP/HDMI (MDFC-8232 3HB) ou en DP/SDI (MDFC-8232 3SB), ce moniteur est compatible avec les formats vidéo 3D et 2D les plus couramment utilisés avec les microscopes modernes et les systèmes de caméras laparoscopiques.

Avec la surface avant entièrement en verre durable et résistant aux rayures, et le couvercle du connecteur verrouillable par encliquetage, la conception est peu encombrante et facile à nettoyer, idéale pour une application dans des environnements stériles. La vitre avant réduit également les reflets pour une meilleure visibilité. La plaque de montage standard VESA-100 permet un montage facile sur les perches chirurgicales et les bras articulés.

Version en blanc disponible sur demande

**Spécifications techniques****MDFC-8232 3XB**

Spécifications générales	
Technologie de l'écran	TFT AM LCD / Technologie IPS-PRO/ Rétroéclairage LED
Taille active de l'écran (diagonale)	789 mm (31.1")
Taille active de l'écran (H x V)	698 x 368 mm
Rapport d'aspect	17:9 / 16:9
Luminosité	Max. : 450 cd/m <sup>2</sup> (type) Espace colorimétrique natif : 390 cd/m <sup>2</sup> de valeur par défaut étalonnée à 6 500 K : 360 cd/m <sup>2</sup> de valeur par défaut étalonnée
Résolution	4K/2K (4 096 x 2 160) / UHD (3 840 x 2 160)
Pas de pixels	0,1704 mm
Prise en charge des couleurs	1 073 millions (10 bits)
Distance de visualisation 3D	Optimum : >1 500 mm ; minimum : 686 mm
Angle de vision vert.	À une distance de visualisation minimale : 15° haut/bas À une distance de visualisation optimale : 8,0° haut/bas (diaphonie)
Gamme de couleurs	Natif : 92 % DCI-P3 / 105 % Adobe
Type de lentille	Polarisation circulaire : œil gauche en haut
Étalonnage de la couleur	ITU-709, DCI-P3, BT.2020, BT.709
Angle de vision	178° hor. / 178° vert.
Support multi-images	(réservé à 2D) Incrustation d'image (PIP), mise en miroir et rotation de l'image, mode basculement, clonage de l'écran sur la sortie DVI, entrée FHD redimensionnée en UHD
Télécommande	Port USB de type B pour le téléchargement et le protocole de contrôle du FW
Taux de contraste	1300:1 (type)
Temps de réponse	T de mise en marche + T d'arrêt (c.-à-d. montée + descente) : 20 ms (type)
Point blanc	Natif : 7 200 K Étalonné : 5 600 K, 6 500 K, 9 300 K
Courbe Gamma	1.8, vidéo, 2.2, 2.4, DICOM
Clavier	Clavier tactile capacitif à 7 touches -Commutateur à membrane pour l'activation/désactivation du clavier
Poids net	MDFC-8232 3Hx = 14,4 kg MDFC-8232 3Sx = 14,7 kg
Entrées vidéo	Signaux d'entrée 2D : Entrées 4K-UHD : 1 x DP 1.1 jusqu'à 4 096 x 2 160 à 30 Hz 2 x DP 1.1 jusqu'à 2 048 x 2 160 à 50Hz/60Hz 1 x DP 1.2 MST jusqu'à 4 096 x 2 160 à 50Hz/60Hz 1 x 12G-SDI 3 840 x 2 160 à 60Hz (3 SB) 1 x HDMI2.0 3 840 x 2 160 à 60 Hz (3 HB) Entrée FHD (conversion montante jusqu'au format 4K) 1 x DVI Signaux d'entrée 3D : Entrées 4K-UHD : 1 x DP 1.1 jusqu'à 3 840 x 2 160 à 30 Hz 2 x DP 1.1 jusqu'à 1 920 x 2 160 à 50Hz/60Hz 1 x DP 1.2 MST jusqu'à 3 840 x 2 160 à 50Hz/60Hz 1 x 12G-SDI 3 840 x 2 160 à 60 Hz (3 SB) 1 x HDMI 2.0 3 840 x 2 160 à 60Hz (3 HB) Entrée FHD 2 x 3G-SDI (double flux)
Sorties vidéo	2 x 3G-SDI (entrée 3G-SDI en boucle) 1 x DVI (clone d'écran d'affichage 4K -réduit à 1080i/1080p)

## Spécifications techniques

## MDFC-8232 3XB

Caractéristiques	Traitement vidéo optimisé pour une faible latence et une réduction du bruit, incrustation d'image (PIP), Picture by Picture (image par image), mise en miroir et rotation de l'image, mode basculement, clonage de l'écran sur la sortie DVI (en mode 2D : clone d'écran ; en mode 3D ; vue G/D sélectionnable par OSD) entrée FHD redimensionnée en UHD, signaux traditionnels pris en charge, sortie d'alimentation CC, protège-câble.
Température	Fonctionnement : 0° ± 35 °C Stockage : -20° ± 60 °C
Consommation électrique	Maximum : 168 W (max.)/24 V ± 10 % Mode faible consommation : détails à confirmer Hors tension : ~ 1 W
Humidité	Fonctionnement : 10 % ± 90 % humidité relative Stockage : 5 % ± 90 % HR
Alimentation externe	Entrée AC : interrupteur automatique 100 - 240 VAC/47 - 63 Hz Sortie DC : +24 VDC/10 A
Sortie d'alimentation CC	Connecteur DC : +5V/2A Disponible également pour des ports DVI, DP et USB
Dimensions (L x H x P)	778 x 473 x 93 mm (30,6 x 18,6 x 3,6 pouces)
Dimensions emballé (L x H x P)	964 x 580 x 180 mm / 37.9 x 22.8 x 7.08 in
Conformité environnementale	ROHS-3, REACH, WEEE
Poids net emballé	20 kg
Norme de montage	100 x 100 et 200 x 100 mm VESA
Certifications	IP20 (IP45 face avant uniquement)
Garantie	3 ans

Crée le : 18 Apr 2024

Les spécifications techniques sont susceptibles d'être modifiées sans préavis. Veuillez consulter les dernières informations disponibles sur [www.barco.com](http://www.barco.com).