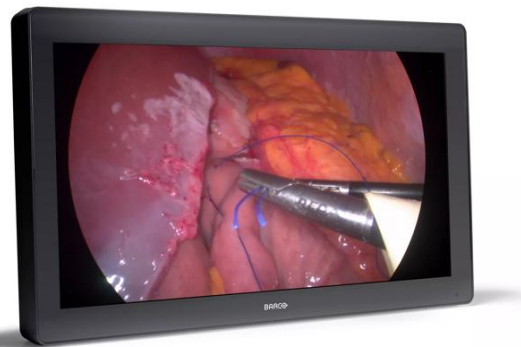


# MDFC-8232 3xB

Monitor 3D UHD 4K



- **Combinação perfeita para câmeras endoscópicas 3D FHD**
- **Compatível com BT.2020 e BT.709**
- **Opções 3G-SDI/HDMI disponíveis**
- **Escudo de olho ergonômico 3D incluído**
- **Design de classe médica e fácil de limpar**

O MDFC-8232 é um monitor próximo ao paciente de 31 polegadas, projetado para atender à demanda crescente de imagens de alta qualidade típica de ambientes cirúrgicos modernos.

Os algoritmos de processamento de vídeo e calibração de cores avançados e proprietários, combinados com um LCD com ampla faixa de cores, proporciona uma alta precisão de cores e imagens detalhadas, isentas de artefatos e com latência próxima de zero para coordenação ideal entre as mãos e os olhos.

No modo 2D, graças à resolução quatro vezes a FHD convencional, os cirurgiões se beneficiarão de imagens ricamente detalhadas e com cores corretas para visualizar a anatomia real do paciente em UHD.

No Modo 3D, através do kit ergonômico fornecido, composto por uma armação leve e um escudo ocular 3D substituível, vários usuários simultâneos serão capazes de ver o mesmo conteúdo FHD, com excelente percepção de profundidade, mesmo de diferentes ângulos de visualização e distâncias.

Disponível como DP/HDMI (MDFC-8232 3HB) ou DP/SDI (MDFC-8232 3SB), este monitor é compatível com os formatos de vídeo 3D e 2D mais comuns, típicos de microscópios modernos e sistemas de câmera laparoscópica.

A superfície frontal totalmente em vidro altamente durável e resistente a arranhões e a tampa do conector com trava de encaixe resultam em um design descomplicado e fácil de limpar, ideal para aplicação em ambientes estéreis. O vidro frontal também minimiza o reflexo tendo em vista melhor visibilidade. A placa de montagem VESA-100 padrão projetada permite a montagem fácil em lanças cirúrgicas e braços de mola.

Versão branca a pedido

**Especificações técnicas****MDFC-8232 3XB**

Especificações gerais	
Tecnologia de tela	TFT AM LCD / tecnologia IPS-PRO / iluminação de fundo em LED
Tamanho de tela ativa (diagonal)	789 mm (31,1 pol.)
Tamanho de tela ativa (H x V)	698 x 368 mm
Relação de aspecto	17:9 / 16:9
Brilho	Máx. 450 cd/m <sup>2</sup> (tip.) Espaço de cor nativa: valor padrão calibrado de 390 cd/m <sup>2</sup> @6500K: valor padrão calibrado de 360 cd/m <sup>2</sup>
Resolução	4K / 2K (4096 x 2160) / UHD (3840 x 2160)
Distância entre pontos	0.1704 mm
Suporte a cores	1.073 milhões (10 bits)
Distância de visualização 3D	Ótimo: 1500 mm; Mínimo: 686 mm
Ângulo de visualização vertical	@ Distância mínima de visualização: 15° Cima/Baixo @ Distância de visualização ideal: 8,0° Cima/Baixo (diafonia < 7%)
Gama de cores	Nativo: 92% DCI-P3 / 105% Adobe
Tipo de lente	Polarização circular: olho esquerdo no topo
Calibração de cor	ITU-709, DCI-P3, BT.2020, BT.709
Ângulo de visualização	178° hor. / 178° Vert.
Suporte para múltiplas imagens	(Somente 2D) Picture-in Picture, espelhamento e rotação de imagem, modo Failover, clone de tela na saída DVI, entrada FHD aprimorada para UHD
Controle Remoto	Porta USB Tipo B para download de FW e protocolo de controle
Razão de contraste	1300:1 (típico)
Tempo de resposta	T ligado + T desligado (ou seja, subida + queda): 20 ms (típico)
Ponto de branco	Native: 7200K Calibrado: 5600K, 6500K, 9300K
Curva de gama	1.8, Vídeo, 2.2, 2.4, DICOM
Teclado	Teclado de toque capacitivo com 7 teclas -Ativação/Desativação do teclado de membrana
Peso líquido	MDFC-8232 3Hx = 14,4 kg MDFC-8232 3Sx = 14,7 kg
Entradas de vídeo	Sinais de entrada 2D: Entradas 4K-UHD: 1x DP 1.1 até 4096 x 2160 a 30 Hz 2x DP 1.1 até 2048 x 2160 @50Hz/60Hz 1x DP 1.2 MST até 4096 x 2160 @50Hz/60Hz 1x 12G-SDI 3840 x 2160 a 60 Hz (3SB) 1x HDMI2.0 3840 x 2160 @ 60Hz (3HB) Entrada FHD (aprimorada para 4K) 1x DVI Sinais de entrada 3D: Entradas 4K-UHD: 1x DP 1.1 até 3840 x 2160 a 30 Hz 2x DP 1.1 até 1920 x 2160 @50Hz/60Hz 1x DP 1.2 MST até 3840 x 2160 @50Hz/60Hz 1x 12G-SDI 3840 x 2160 a 60 Hz (3SB) 1x HDMI2.0 3840 x 2160 @ 60Hz (3HB) Entrada FHD 2x 3G-SDI (fluxo duplo)
Saídas de Vídeo	2x 3G-SDI (loop de entrada 3G-SDI) 1x DVI (clone da tela 4K -escala reduzida para 1080i/1080p)

**Especificações técnicas****MDFC-8232 3XB**

<b>Recursos</b>	Processamento de vídeo otimizado para baixa latência e redução de ruído, Picture-in-Picture, Picture-by-Picture, espelhamento e rotação de imagem, modo Failover, clone de tela na saída DVI (no modo 2D: clone de exibição; no modo 3D: exibição L/R selecionável por OSD), entrada FHD aprimorada para UHD, sinais legados aceitos, saída de alimentação CC, capa de cabo.
<b>Temperatura</b>	Operação: 0° -35°C Armazenamento: -20° -60°C
<b>Consumo de energia</b>	Máximo: 168 W (Máx.) / 24 V ± 10% Modo de baixa energia: 52 W Desligado: ~ 1 W
<b>Umidade</b>	Operação: 10% ÷ 90% de umidade relativa Armazenamento: 5% a 90% R.H.
<b>Alimentação de energia externa</b>	Entrada CA: 100–240 VCA / comutador automático de 47-63 Hz Saída CC: +24 VCC / 10 A
<b>Potência de saída CC</b>	Conector CC: +5 V/2 A Disponível também nas portas DVI, DP e USB
<b>Dimensões (L x A x P)</b>	778 x 473 x 93 mm / 30,6 x 18,6 x 3,6 polegadas
<b>Dimensões com a embalagem (L x A x P)</b>	964 x 580 x 180 mm / 37,9 x 22,8 x 7,08 in
<b>Conformidade ambiental</b>	ROHS-3, REACH, WEEE
<b>Peso líquido na embalagem</b>	20 kg
<b>Padrão de montagem</b>	100x100 e 200x100 mm VESA
<b>Certificações</b>	IP20 (IP45 lado frontal apenas)
<b>Garantia</b>	3 anos

Gerada em: 18 Apr 2024

Especificações técnicas estão sujeitas a alterações sem aviso prévio. Consulte [www.barco.com](http://www.barco.com) para as últimas informações.