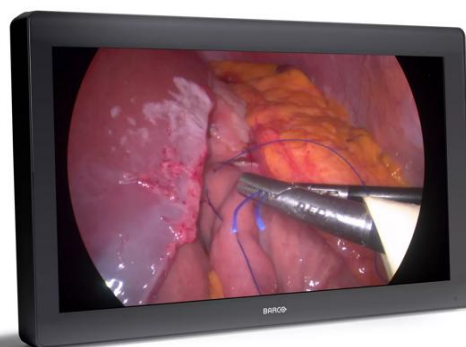
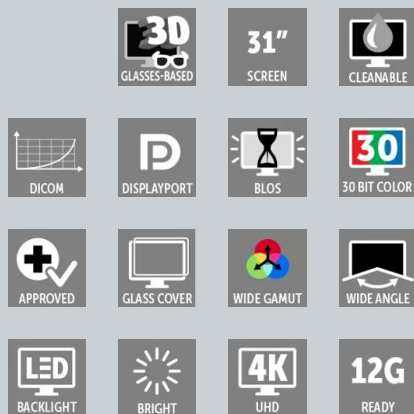


MDFC-8232 3xB

4K UHD 3Dディスプレイ



- FHD 3D内視鏡カメラに最適
- BT.2020 & BT.709互換
- 3G-SDI / HDMIオプションが利用可能
- 人間工学に基づき設計された3Dアイシールドが付属
- 医療グレード、お手入れが簡単なデザイン

MDFC-8232は、高品質な画像表示へのニーズがますます高まっている今日の外科手術環境での使用を想定して設計された、31インチの手術室向けモニターです。

独自のビデオ処理技術、高度な色校正アルゴリズム、幅広い色域を誇るLCDモニターにより、高い色再現性を備えた精密な画像を表示します。アーティファクトを低減し、遅延もほぼ完全に抑えて、作業部位を詳細に確認しつつ手技を行える理想的な環境を実現しています。

2Dモードでは、優れた色再現性と従来のFHDの4倍の解像度を誇るUHD画質により、作業部位の状態を常時把握しながら外科処置を実施できます。

3Dモードでは、人間工学に基づいて設計されたキット（軽量フレームと使い捨ての3Dアイシールド）を使用して、異なる視野角や距離でも奥行きを把握できる優れた画質のFHD画像を、複数のユーザーが同時に見ることができます。

DP/HDMI（MDFC-8232 3HB）またはDP/SDI（MDFC-8232 3SB）に対応しており、最新の顕微鏡や腹腔鏡システムで最も一般的に使用される3Dおよび2Dビデオフォーマットと互換性があります。

耐久性が高く傷がつきにくい全面ガラス製の前面と、スナップインでロック可能なコネクタカバーにより、滅菌環境での使用に最適な、すっきりとした掃除しやすいデザインが実現しています。前面ガラスも反射を最小限に抑え、視認性を向上させます。標準VESA-100で設計された取り付けプレートにより、手術用ブームやスプリングアームに簡単に取り付けすることができます。

本体カラーはホワイトも選択可能

技術仕様

MDFC-8232 3XB

| 一般仕様 | |
|------------------------|--|
| スクリーン・テクノロジー | TFT AM LCD／IPS-PROテクノロジー／LEDバックライト |
| アクティブ・スクリーン・サイズ (対角線) | 789mm (31.1 インチ) |
| アクティブ・スクリーン・サイズ (縦 x横) | 698 x 368mm |
| アスペクト比 | 17:9 / 16:9 |
| 輝度 | 最大：450cd/m ² (通常) ネイティブ色空間：390cd/m ² 校正済みデフォルト値 @6500K：360cd/m ² 校正済みデフォルト値 |
| 解像度 | 4K／2K (4096 x 2160) ／UHD (3840 x 2160) |
| ピクセルピッチ | 0.1704mm |
| カラー・サポート | 10億7300万色 (10ビット) |
| 3D 視聴距離 | 最適：1500mm、最小：686mm |
| 垂直視野角 | @最小視聴距離：15° 上／下 @最適視聴距離：8.0° 上／下 (クロストーク) |
| 色階調 | ネイティブ：92% DCI-P3／105% Adobe |
| レンズタイプ | 円偏光方式：左目が上 |
| 色校正 | ITU-709、DCI-P3、BT.2020、BT.709 |
| 視野角 | 178° 水平／178° 垂直 |
| マルチイメージ・サポート | (2Dのみ) ピクチャーインピクチャー、画像反転および回転、フェールオーバーモード、DVI出力のスクリーンクローン、FHD入力へのFHDへのアップスケール |
| リモート・コントロール | FWダウンロードおよび制御プロトコル用のUSBタイプBポート |
| コントラスト比 | 1300:1 (標準) |
| 応答時間 | T on + T off (=立ち上がり + 立ち下がり)：20ms (標準) |
| ホワイトポイント | ネイティブ：7200K 校正済み：5600K、6500K、9300K |
| ガンマ曲線 | 1.8、ビデオ、2.2、2.4、DICOM |
| キーボード | 静電容量式7キータッチキーボード・キーボード有効化／無効化メンブレンスイッチ |
| 正味重量 | MDFC-8232 3Hx = 14.4kg MDFC-8232 3Sx = 14.7kg |

技術仕様

MDFC-8232 3XB

| | |
|----------------------|---|
| ビデオ入力 | 2D入力信号: 4K-UHD入力: 1x DP 1.1最大4096 x 2160 @30Hz 2x DP 1.1最大2048 x 2160 @50Hz/60Hz 1x DP 1.2 MST最大4096 x 2160 @50Hz/60Hz 1x 12G-SDI 3840 x 2160 @ 60Hz (3SB) 1x HDMI2.0 3840 x 2160 @ 60Hz (3HB) FHD入力 (4Kにアップスケール) 1x DVI 3D入力信号: 4K-UHD入力: 1x DP 1.1最大3840 x 2160 @30Hz 2x DP 1.1最大1920 x 2160 @50Hz/60Hz 1x DP 1.2 MST最大3840 x 2160 @50Hz/60Hz 1x 12G-SDI 3840 x 2160 @60Hz (3SB) 1x HDMI2.0 3840 x 2160 @ 60Hz (3HB) FHD入力 2x 3G-SDI (デュアルストリーム) |
| ビデオ出力 | 2x 3G-SDI (3G-SDI入力ループスルー) 1x DVI (4Kディスプレイ画面クローン -1080i/1080pにダウンスケール) |
| 特長 | レイテンシおよびノイズの低減用に最適化されたビデオ処理、ピクチャーインピクチャー、ピクチャーバイピクチャー、画像反転および回転、フェイルオーバーモード、DVI出力のスクリーンクローン (2Dモード: ディスプレイクローン。3Dモード: L/R視野OSD選択可能)、FHD入力のUHDへのアップスケール、レガシー信号対応、水平/垂直視差調整、3Dメガネでの視聴のためのカラーマッチング、DC電源出力、ケーブルカバー。 |
| 温度 | 稼動時: 0°~35°C 保管時: -20°~60°C |
| 消費電力 | 168W (最大) / 24V ±10% 低電力モード: TBC 電源オフ: 1W未満 |
| 湿度 | 稼動時: 10%~90% 相対湿度 保管: 5%~ 90% R.H. |
| 外部電源 | AC入力: 100~240 VAC / 47~63Hz 自動切替 DC出力: +24 VDC / 10A |
| DC 電源出力 | DCコネクタ: +5V/2A DVI、DP、USBポートでも利用可能 |
| 寸法 (W x H x D) | 778 x 473 x 93mm / 30.6 x 18.6 x 3.6 インチ |
| 寸法、梱包 (幅 x 高さ x 奥行き) | 964 x 580 x 180 mm / 37.9 x 22.8 x 7.08 in |
| 環境準拠 | ROHS-3、REACH、WEEE |
| パッケージ正味重量 | 20kg |
| 設置標準 | 100 x 100および200 x 100mm VESA |
| 証明書 | IP20 (IP45 フロント側のみ) |
| 保証 | 3年間 |

生成日:18 Apr 2024

技術仕様は予告なく変更する場合があります。最新情報については、www.barco.com をご覧ください。

ENABLING BRIGHT OUTCOMES

BARCO