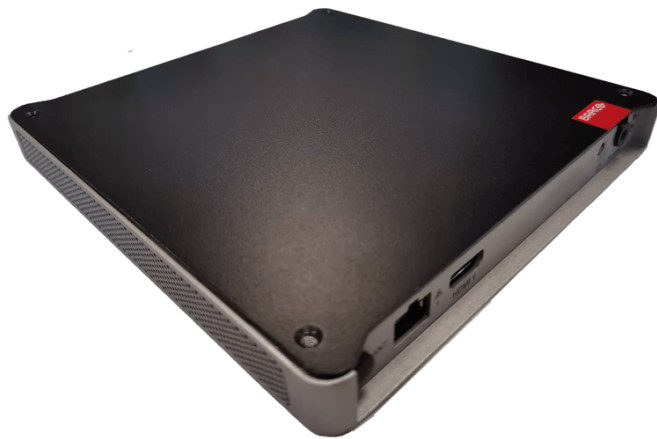


WME-050

Gerenciamento de paredes de vídeo de grande porte e de última geração com mais facilidade



- **Instalação no local**
- **Integração segura e fácil em redes de TI existentes**
- **Plataforma empresarial confiável, projetada para operação 24 horas por dia, 7 dias por semana**

O WME-050 ajuda você a instalar, configurar e manter facilmente sua parede de vídeo. Isso permite que integradores e provedores de serviços gerenciados monitorem todos os parâmetros das paredes de vídeo em um único painel. Você pode manter, gerenciar e monitorar dispositivos facilmente, geralmente distribuídos em vários edifícios e locais diferentes.

Especificações técnicas**WME-050**

Especificações gerais	
Sistema operacional	Linux
Configurações de hardware	CPU Intel(R) Celeron 6305E (Tiger Lake) 8 GB de RAM SSD industrial de 60 GB
Conectividade	2 LAN 2 USB 3.0 (Tipo A) 2 USB 2.0 (Tipo A)
Energia	CC: 19 V, 3,42 A
Consumo de energia	65 W (máx.)
Dissipação de calor	221 BTU/h
Nível de ruído (a 20 °C (68 °F))	Design sem ventilador
Condições operacionais	0 °C a 40 °C, até 80% de umidade, sem condensação
Conteúdo do pacote	<ul style="list-style-type: none">1 Controlador WME-0502 Suportes de montagem do chassi4 Pés do chassi4 Parafusos (M3x8)1 Receptor infravermelho (IR)1 Controle remoto1 Fonte de alimentação externa1 Cabo de alimentação específico do país (opcional)1 Guia de início rápido1 Manual de segurança
Acessórios	Montagem em rack de 19" (R985099) (opcional)
Dimensões	
Dimensões (AxLxP)	19 x 180 x 190 mm
Dimensões (na embalagem)	90 x 310 x 230 mm
Peso	Aparelho: 0,87 kg Fonte de alimentação: 0,21 kg
Peso do pacote	1,7 kg

Gerada em: 12 Apr 2024

Especificações técnicas estão sujeitas a alterações sem aviso prévio. Consulte www.barco.com para as últimas informações.