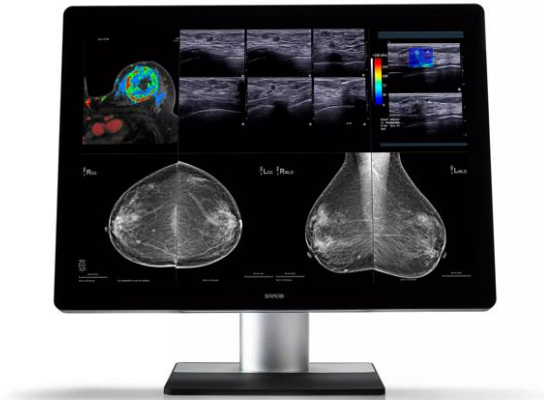


# Coronis Uniti (MDMC-12133)

PACS 및 유방 이미징용 12MP 진단 디스플레이 시스템



- 단일 디스플레이에서 PACS 및 유방 영상
- 그레이스케일 및 컬러(고유 색상 보정 제공)
- 빠른 제어를 위한 터치 패드 포함

## Coronis Uniti. 판독실 작업이 즐거워집니다

Coronis Unit를 사용하면 일반 방사선학과 유방 영상을 위한 가장 크고 제대로 갖춰진 디스플레이 시스템으로 작업할 수 있습니다. 빠르게 진행되는 동적영상과 3D 의료 영상을 지원하면서 풍부한 기능의 설계와 풍부한 콘텐츠를 렌더링하는 강력한 엔진이 제공하는 힘을 경험해 보세요.

구입 가능 여부를 확인하려면 해당 국가 또는 지역의 Barco 담당자 또는 대리점에 문의해 주십시오. 이 사이트에서 특정 제품 또는 서비스에 대해 언급한다고 해서 해당 제품이 반드시 현재 계신 국가에서 현재 구입 가능하거나 앞으로 구입 가능할 것임을 의미하지는 않습니다.

## 기술 사양

## CORONIS UNITI (MDMC-12133)

일반 사양	
스크린 기술	IPS
활성 스크린 크기(대각)	853.44 mm (33.6")
활성 스크린 크기(H x V)	708.1 x 472.1 mm (27.8 x 18.6")
화면 비율(H:V)	3:2
해상도	12MP(4200 x 2800픽셀)
픽셀 피치	0.1686 mm
컬러 영상	예
흑백 영상	예
비트 깊이	30비트
시야각(H, V)	178°
광학 유리	예
통일성 보정	PPU
일관된 색상	예
I-Luminate	예
ALC(Ambient Light Compensation)	예, 판독실 선택
주변 광원 보정 센서	예
BLOS(백라이트 밝기 균일화)	예
전면 센서	예, I-Guard
최대 광도(일반 패널)	2,100cd/m <sup>2</sup> (PPU 사용)
DICOM 보정 휘도	1,000cd/m <sup>2</sup>
명암비(일반 패널)	1200:1 (PPU 사용)
응답 시간((Tr + Tf)/2)(일반)	16.5ms
하우징 색	RAL 9004 / RAL 9003
비디오 입력 신호	DisplayPort 1.2
USB 포트	USB 2.0 업스트림(종단) 1개 USB 2.0 다운스트림 3개
정격 전력	24VDC, 16.25A, 5VDC, 0.1A
전원 요구 사항	이 장치는 의료 승인 전원 공급장치, Efore(Roal Electronics), 유형 RHPS390에 의해서만 작동됩니다. 의료 승인 전원 공급장치에 표시된 등급: <ul style="list-style-type: none"> <li>■ 정격 입력: 100~240VAC, 5.5A, 50/60Hz</li> <li>■ 정격 출력: 24VDC, 16.25A, 5VDC, 0.1A</li> </ul>
전력 소비	190 W (nominal) < 0.5 W (hibernate)
스탠드 장착 시 크기(W x H x D)	795 x 610 x 300 mm (가장 낮은 위치)
스탠드 미장착 시 크기(W x H x D)	795 x 572 x 131 mm
포장 시 크기(W x H x D)	960 x 715 x 395 mm
스탠드 장착 시 순 중량	33 kg
스탠드 미장착 시 순 중량	23 kg

**기술 사양****CORONIS UNITI (MDMC-12133)**

순 포장 중량	42 kg
틸트	-5° / +30°
회전	-23° / +23°
중심축	해당 없음
높이 조정 범위	95 mm
장착 표준	VESA (200 x 100 mm 및 100 x 100 mm)
스크린 보호	보호, 반사 방지 광학 유리
권장 양식	디지털 유방조영술 및 유방 입체 조영술을 포함한 모든 디지털 영상
인증	<p>일반 방사선학, 디지털 유방조영술 및 유방 단층 영상 합성용 FDA 510(K) K151505, 혈관 및 산부인과 US를 포함한 유방 MRI, 유방 US, CT 및 초음파 CE1639(의료 기기) CCC(중국), KC(한국), Inmetro(브라질), BIS(인도-), EAC(러시아, 카자흐스탄, 벨라루스, 아르메니아 및 키르기스스탄)</p> <p>안전 관련: IEC 60950-1:2005 + A1:2009 EN 60950-1:2006 + A1:2010 + A11:2009 + A12:2011 + A2:2013 IEC 60601-1:2005 + A1:2012 EN 60601-1:2006 + A1:2013 + A12:2014 ANSI/AAMI ES 60601-1:2005 + R1:2012 CAN/CSA C22.2 번호 60601-1:14</p> <p>EMI 관련: IEC 60601-1-2:2014(ed4) EN 60601-1-2:2015(ed4) FCC 파트 15 클래스 B ICES-001 레벨 B VCCI(일본)</p> <p>환경: China Energy Label, EU RoHS, China RoHS, REACH, Canada Health, WEEE, 포장 지침</p>
제공 액세서리	<p>사용자 설명서 빠른 설치 시트 시스템 시트 비디오 케이블 메인 케이블 USB 2.0 케이블 외부 전원 공급 장치 필름 클립 Barco 터치패드</p>
옵션형 액세서리	없음
QA 소프트웨어	QAWeb
보증	5년(40,000시간 백라이트 보증 포함)
작동 온도	0°C ~ +35°C(사양 범위 내 +20°C ~ +30°C)
보관 온도	-20°C ~ +60°C
작동 습도	20% -85%(비응축)
보관 습도	20%~85%(비응축)
작동 압력	70kPa 최소
운송 압력	50 ~ 106kPa

**작성일: 07 May 2024**

기술 사양은 예고 없이 변경될 수 있습니다. 최신 정보는 [www.barco.com](http://www.barco.com)에서 확인하십시오.