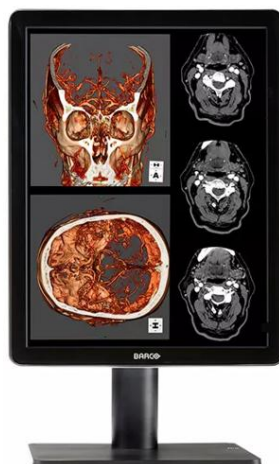


# Nio Color 2MP LED (MDNC-2221)

Sistema de pantalla en color de alto brillo de 2MP



- Pantalla médica en color con resolución de 1600 x 1200
- Tecnología LED de Barco para revelar los detalles más sutiles
- Sensor frontal para comprobaciones de calidad de las imágenes a petición

Nio Color 2MP LED es un sistema de pantalla en color de 2 megapíxeles con retroiluminación LED que proporciona una excelente calidad de imagen para diagnósticos confiables. El Nio Color 2MP LED ofrece una solución de visualización eficaz para gran número de aplicaciones y modalidades, como: 3D PACS, ecografías 3D, ultrasonido, generación de imágenes ortopédicas, CAD, fusión de imágenes, medicina nuclear y PET.

## Lectura cromática fiable

Equipado con retroiluminación LED de alto brillo, Nio Color 2MP LED ofrece un brillo excelente y más tonos de gris para detectar con más rapidez detalles sutiles. El sensor único en la parte frontal de la pantalla le asegura ver imágenes consistentes y precisas en todo momento para lograr diagnósticos fiables.

## Comprobaciones de calidad de imagen a petición

El sensor frontal del Nio Color 2MP LED permite garantizar la visualización de imágenes DICOM perfectas y funciona a la perfección con la solución en línea QAWeb Enterprise de Barco, para una garantía de calidad automática y una calibración a petición.

## Una excelente inversión

El Nio Color 2MP LED ofrece un bajo consumo energético y un elevado brillo. Debido a que utiliza menos energía, la pantalla produce menos calor y requiere menos enfriamiento, lo que impacta los costos operativos y de mantenimiento. Además, la retroiluminación LED ofrece una larga vida útil, incluso con un brillo elevado, lo que proporciona un excelente retorno de la inversión.

El Nio Color 2MP LED está disponible con y sin tapa.



- Retroiluminación LED de alto brillo y bajo consumo
- Escala de grises y reproducción cromática precisas
- Sensor frontal y QAWeb Enterprise para un sencillo cumplimiento de la norma DICOM
- Representación 3D de alto rendimiento con soporte completo para 3D, OpenGL y DirectX

**Especificaciones del producto****NIO COLOR 2MP LED (MDNC-2221)**

Especificaciones generales	
Tecnología de visual	IPS-Pro
Tamaño de pantalla activa (diagonal)	540 mm (21,3")
Tamaño de pantalla activa (H x V)	432 x 324 mm (17,0 x 12,8")
Relación de aspecto (H:V)	4:3
resolución	2 MP (1.600 x 1.200 píxeles)
Profundidad de píxel	0,27 mm
Imágenes en color	Sí
Imágenes en gris	Sí
Profundidad de bits	30 bits
Ángulo de visión (H, V)	178°
Corrección de la uniformidad	ULT
Ajustes predefinidos de luz ambiente	Sí, selección de sala de lectura
Sensor de luz ambiente	Sí
Estabilización de salida de retroiluminación (BLOS)	Sí
Sensor frontal	Sí
Luminancia máxima (panel típico)	800 cd/m <sup>2</sup>
Luminancia calibrada DICOM	500 cd/m <sup>2</sup>
Relación de contraste (panel típico)	1400:1
Tiempo de respuesta ((Tr + Tf)/2) (típico)	10 ms
Color de la carcasa	RAL 9003 / RAL 9004
Señales de entrada de vídeo	1x DVI 1x DisplayPort
Puertos USB	1x USB 2.0 ascendente (extremo) 2x USB 2.0 descendente
Calificación de potencia	24 VCC, 3,75 A
Requisitos de alimentación	Este dispositivo sólo se debe alimentar con las siguientes fuentes de alimentación indicadas para uso médico: Bridgepower, tipo JMW190KB2400F11 Valores nominales marcados en la fuente de alimentación de uso médico: <ul style="list-style-type: none"><li>■ Entrada nominal: 100-240 VCA, 2 A, 50-60 Hz</li><li>■ Salida nominal: 24 VCC, 3,75 A</li></ul>
consumo de potencia	50 W (nominal) < 1 W (hibernate) < 1 W (standby)
Dimensiones con pie (An x Al x P)	Vertical: 378 x 525~625 x 235 mm Horizontal: 491 x 466~566 x 235 mm
Dimensiones sin pie (An x Al x P)	Vertical: 378 x 491 x 83 mm Horizontal: 491 x 378 x 83 mm
Dimensiones embalaje (An x Al x P)	655 x 388 x 495 mm
Peso neto con pie	11,3 kg
Peso neto sin pie	6,3 kg
Peso neto embalado	15,5 kg (sin accesorios)
Inclinación	De -5° a +25°
Eje giratorio	-30° a +30°

**Especificaciones del producto****NIO COLOR 2MP LED (MDNC-2221)**

Pivote	90°
Rango de ajuste de altura	100 mm
Montaje estándar	VESA (100 mm)
Modalidades recomendadas	Todas imágenes digitales, salvo mamografía digital
Certificaciones	CE1639 (MDD 93/42/EEC; A1:2007/47/EC producto clase IIb) IEC 60601-1(3ª ed.); IEC 60601-1(3ª ed. am1) ANSI/AAMI ES60601-1(2005+C1:09+A2:10+A1:12) CAN/CSA-C22.2 n.º 60601-1(2014) ES 60601-1-2:2015 ES 60601-1:2006/A11:2011/A12:2014; ES 60601-1:2006/A1:2013 CCC -GB9254-2008 + GB4943.1-2011 + GB17625.1-2012 KC BIS BSMI EAC INMETRO VCCI FCC clase B ICES-001 Nivel B FDA 510 (k) RoHS
Accesorios suministrados	Guía del usuario Disco de documentación Hoja de sistema Cable de vídeo Cables principales Cable USB Toma de alimentación externa
Software QA	QAWeb
Garantía	5 años, incluida garantía de luz de fondo de 20.000 horas
Temperatura operativa	De 0 °C a 35 °C (de 15 °C a 30 °C conforme a especificaciones)
Temperatura de almacenamiento	-20 °C a 60 °C
humedad de trabajo	Del 8 % al 80 % (sin condensación)
humedad de almacenaje	Del 5 % al 85 % (sin condensación)
Presión de funcionamiento	70 kPa mínimo
Presión de almacenamiento	De 50 a 106 kPa

Generado en: 18 Mar 2024

Las especificaciones técnicas pueden estar sujetas a cambios sin previo aviso. Consulte [www.barco.com](http://www.barco.com) para obtener la información más actual.