

ClickShare

L'espace de travail optimisé

Optimiser vos bureaux pour libérer tout le potentiel de vos équipes



BARCO

Résumé

Au cours des 5 dernières années, le monde du travail a changé davantage que lors des 50 années précédentes. De nouvelles méthodes de travail encore inimaginables hier, conciliant télétravail et travail au bureau, sont devenues la norme. Aujourd'hui, 59 % des salariés privilégient le travail hybride. Et ils seraient même 20 % à opter pour le télétravail à temps complet¹. Mais pour les entreprises, les réunions en face à face jouent un rôle fédérateur essentiel en permettant de libérer tout le potentiel des collaborateurs, tant personnellement que professionnellement. Voilà pourquoi 55 % des employés estiment que les présentations importantes doivent être assurées en présentiel¹. L'heure est venue de créer l'environnement de travail de demain, adapté à tous les besoins et à tous les lieux : un espace dans lequel les collaborateurs se sentent pleinement soutenus.

Réussir la transition vers le bon espace de travail est primordial. De mauvais choix peuvent éroder la motivation de vos collaborateurs en compliquant leurs échanges. Mais avec les bonnes conditions de travail, vous les aiderez à trouver le juste équilibre entre vie professionnelle et vie privée, fluidifier leurs communications, renforcer leur efficacité et leur productivité – le tout, en donnant à leur action un but bien précis. Chez Barco, nous avons la technologie et la synergie pour vous accompagner dans cette direction. Love Meeting – le moment est venu de donner un nouvel élan à vos réunions.

Dans cet e-Book, nous verrons comment et pourquoi créer des espaces de travail optimisés reposant sur des **aménagements de bureau, des technologies et des styles de travail** qui favorisent l'engagement, la collaboration et l'efficacité. Le lieu de travail en tant que tel joue un rôle crucial dans la mise en place d'un espace de travail adapté aux pratiques hybrides. Dans cette perspective, nous reviendrons sur trois axes clés sur lesquels les entreprises peuvent agir pour optimiser leurs bureaux : 1. la flexibilité et l'adaptabilité, 2. la collaboration et la communication et 3. les technologies et les infrastructures.

Bienvenue dans un monde à portée de clics. Bienvenue dans un environnement professionnel adapté aux enjeux de demain.

¹ Enquête menée par Indiville pour Barco, participants interrogés dans le cadre d'un panel en ligne (Dynata). Sondage effectué au Royaume-Uni, aux États-Unis, en Australie, à Singapour, au Japon, en Allemagne et en France. Échantillon composé de 2 882 participants. Marge d'erreur de 1,69 %.

L'espace de travail optimisé

Contexte

Ces dernières années, les espaces de travail ont connu de profondes mutations. Après le télétravail forcé pendant la pandémie du Covid-19 et avec le retour au bureau, les collaborateurs travaillent de plus en plus où, quand et comme ils le veulent.

L'ampleur de ces changements a été telle que les entreprises ont revu leur approche du travail en général et des réunions en particulier. Mais l'engouement initial par rapport aux nouvelles promesses de flexibilité et d'équilibre entre vie professionnelle et vie personnelle offertes par le travail hybride a rapidement cédé sa place à un sentiment de frustration. Contact entre collègues, sentiment d'appartenance à l'entreprise... Les salariés ont fini par regretter de nombreux aspects positifs liés à la présence au bureau.

Les rapports humains sont cruciaux².

33 %

Plus de cohésion sociale dans mon équipe

30 %

Je profite de la collaboration en présentiel

18 %

La spontanéité et la créativité ont un impact positif sur mon travail

61 %

J'apprécie la liberté que me procure le télétravail

31 %

Le travail hybride/à distance m'offre un meilleur équilibre vie professionnelle/vie privée

27 %

Le télétravail me permet de mieux combiner travail et loisirs

Ces résultats soulignent le dilemme auquel les salariés sont confrontés : s'ils apprécient la liberté que procure le travail flexible et les bénéfices d'un meilleur équilibre vie professionnelle/vie privée, ils estiment dans le même temps que les réunions en présentiel sont essentielles pour renforcer le sentiment d'équipe.

²Enquête menée par Indiville pour Barco, participants interrogés dans le cadre d'un panel en ligne (Dynata). Sondage effectué au Royaume-Uni, aux États-Unis, en Australie, à Singapour, au Japon, en Allemagne et en France. Échantillon composé de 2 882 participants. Marge d'erreur de 1,69 %.



Les êtres humains sont des créatures sociales dont le bien-être et le développement reposent sur les échanges que sont le partage d'informations et de ressources, mais aussi les interactions personnelles. Les réunions au bureau ont toujours été au cœur de ces échanges. Elles permettent aux collaborateurs – même aux plus discrets d'entre eux – d'interagir de manière constructive avec leurs collègues. Et cette communication est fondamentale à tous les niveaux – pour les individus, les groupes et la société dans son ensemble.

Dr. Joe Allen,
Professeur de psychologie du travail et des organisations à l'Université de l'Utah et directeur du Centre for Meeting effectiveness



L'espace de travail optimisé

Comment les entreprises peuvent-elles entamer leur transition ?

Face à cette nouvelle donne, les entreprises et leurs décideurs sont confrontés à un défi. Jusqu'alors, les échanges entre salariés se faisaient au bureau par le biais de contacts en face à face. Mais avec l'émergence du travail hybride, les dirigeants doivent réfléchir à de nouvelles pistes permettant de stimuler les échanges. Et ce, d'autant plus que 76 % des salariés déclarent avoir besoin de maintenir un lien fort avec leur entreprise pour rester productifs². Le renforcement de la communication organisationnelle joue un rôle primordial dans la mise en place d'un espace de travail hybride efficace et durable.



Se réunir pour que tout devienne possible : en tant que leader mondial des technologies pour salles de réunion, nous déployons tous nos efforts pour que l'accès et la participation à chaque réunion représentent une expérience positive et un processus fluide. Un espace de travail optimisé doit permettre de donner un nouvel élan aux réunions.

Stijn Henderickx,
EVP Meeting & Learning Experience at Barco



² Enquête menée par Indiville pour Barco, participants interrogés dans le cadre d'un panel en ligne (Dynata). Sondage effectué au Royaume-Uni, aux États-Unis, en Australie, à Singapour, au Japon, en Allemagne et en France. Échantillon composé de 2 882 participants. Marge d'erreur de 1,69 %.

Optimiser l'espace de travail – oui, mais comment ?

Les salariés veulent pouvoir compter sur un espace professionnel qui leur permet de se réunir et de travailler de manière efficace. Mais qu'est-ce qu'un espace professionnel optimisé ? Et comment déployer un espace de travail physique adapté à leurs besoins ?

82 %

des salariés estiment que leur entreprise doit avoir un objectif

Chez Barco, nous définissons un espace professionnel optimisé comme un espace centré sur la création de valeur, conçu pour inspirer les collaborateurs, **reposant sur des aménagements de bureau, des technologies et des styles de travail** qui favorisent l'engagement, la collaboration et l'efficacité.

**Aménagement
des bureaux**

Technologie

**Style
de travail**

Bien que les expériences de travail englobent désormais des interactions et des pratiques virtuelles, l'espace physique en tant que tel reste essentiel. C'est le socle qui permet aux salariés de donner le meilleur d'eux-mêmes dans un environnement de travail hybride, booster leur productivité, leur engagement et leur collaboration, et renforcer leur sentiment d'appartenance.

Voici comment l'espace de travail physique contribue à optimiser les environnements professionnels à l'ère des pratiques hybrides :



Optimiser l'espace de travail – oui, mais comment ?

1. Flexibilité et adaptabilité

Un espace de travail optimisé tient compte de la variété des styles de travail et des (préférences des salariés) pour s'adapter à cette diversité en toute flexibilité. Les collaborateurs bénéficient d'options qui leur permettent de travailler à distance et/ou au bureau en fonction de la nature de leurs tâches et de leurs besoins spécifiques.

Parallèlement aux options de télétravail, les salariés doivent pouvoir compter sur un espace de travail physique conçu dans un esprit de flexibilité. En s'appuyant sur les bonnes technologies et sans avoir à réaménager de fond en comble ses bureaux, l'entreprise peut facilement transformer ses salles existantes en espaces polyvalents pour répondre à des besoins très différents. Elle pourra par exemple utiliser une cafétéria comme espace de brainstorming en y intégrant simplement un tableau blanc interactif. Ou transformer un coin salon en espace collaboratif, pour faciliter les échanges entre les employés sur place et à distance, en y installant une technologie conçue pour les réunions virtuelles. Cette adaptabilité facilitera l'accès à l'environnement et aux ressources dont ils ont besoin pour mener à bien leurs tâches.

Résultat, les employés se sentiront pleinement soutenus dans un tel environnement. Cette approche améliore la flexibilité, mais aussi la créativité, la collaboration et l'agilité dans l'entreprise avec, à la clé, un environnement de travail plus productif et stimulant.



⁴<https://www.mckinsey.com/industries/real-estate/our-insights/the-workplace-will-never-be-the-same-imperatives-for-real-estate-owners-and-operators>

⁵<https://www.cushmanwakefield.com/en/insights/a-new-reason-for-the-office-connection-and-inspiration>



L'allocation traditionnelle de 70 % de l'espace aux bureaux doit être repensée. Les collaborateurs ne retourneront sur leur lieu de travail que s'ils bénéficient d'un espace sûr, confortable, ergonomique, propice à la collaboration et stimulant. Les environnements de travail s'articuleront autour d'espaces de conférence intelligents, d'aires collaboratives et de salons favorisant les échanges d'idées et la créativité, et adaptés à la nature du travail.

McKinsey & Co ⁵



Optimiser l'espace de travail – oui, mais comment ?

2. Collaboration et communication

Les interactions en face à face (échanges informels, collaboration entre collègues, formations...) représentent l'une des raisons pour lesquelles les salariés retournent au bureau. L'optimisation des environnements professionnels passe par la mise en place d'espaces qui facilitent ces interactions et stimulent le sentiment de connexion entre les salariés. En aménageant des espaces de réunion dédiés, équipés de technologies et d'outils de collaboration innovants, vous permettez à vos équipes de travailler ensemble sur des projets, en toute efficacité.

Les plateformes numériques interactives et les outils de communication virtuelle jouent également un rôle majeur dans la qualité de la collaboration et de la communication des environnements professionnels hybrides. Ils permettent aux salariés de participer à des réunions virtuelles, de rejoindre des visioconférences et de partager des documents en temps réel. Les collaborateurs bénéficient ainsi d'un espace virtuel pour collaborer, échanger les idées et résoudre les problèmes ensemble, où qu'ils se trouvent. Ces plateformes numériques permettent aux salariés de consolider leurs relations, partager des connaissances et travailler ensemble, qu'ils soient à distance ou au bureau.



À l'heure où la majorité des salariés veulent pouvoir accéder à des espaces de bureaux pour communiquer, les environnements de travail doivent s'adapter. Selon nos prévisions, les espaces dédiés au travail passeront de deux tiers à un tiers, et ceux dédiés à la collaboration d'un tiers à deux tiers.

International commercial real estate service
provider Cushman & Wakefield⁵



⁵ <https://www.cushmanwakefield.com/en/insights/a-new-reason-for-the-office-connection-and-inspiration>

Optimiser l'espace de travail – oui, mais comment ?

3. Technologies et infrastructures

Pour renforcer l'efficacité du travail hybride, un environnement professionnel optimisé doit bénéficier de technologies et d'infrastructures fiables facilitant la communication et la collaboration entre les employés à distance et au bureau. L'enjeu est de taille, dans un contexte mondial où 50 % des salariés peinent à composer avec différentes configurations et différents environnements de bureaux. Mais cet obstacle technologique est facile à surmonter. Pour ce faire, il convient d'harmoniser l'expérience d'utilisation des câbles, des écrans et des connexions sans fil des différentes salles de réunion.

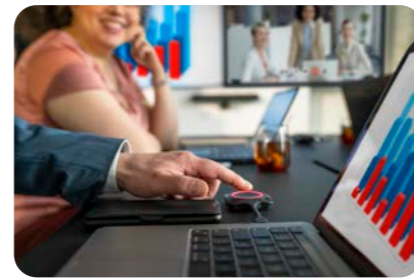
1 salarié sur 2

dans le monde peine à composer avec différentes configurations et différents environnements de bureaux⁷

65 %

éprouvent des difficultés à se connecter à leur système de salle de réunion⁸

Pour faire face à la complexité de la configuration des salles, il est essentiel d'investir dans des solutions de visioconférence conviviales et intuitives. Cette approche passe notamment par l'homogénéisation des configurations d'écrans et de connexions, la simplification de la connexion internet pour les utilisateurs et invités, et l'utilisation d'une interface utilisateur unique. De même, l'espace de travail physique en tant que tel devrait s'appuyer sur des outils ergonomiques parfaitement intégrés aux plateformes virtuelles. Les collaborateurs à distance et sur place pourront ainsi se connecter, communiquer et collaborer de manière simple et rapide, ce qui contribuera à améliorer leur productivité et le travail d'équipe.



Un salarié sur six dans le monde éprouve des difficultés à faire entendre sa voix dans les réunions. Grâce à leurs fonctionnalités de réunion virtuelle, de conférence vidéo et de partage d'écran, les outils de visioconférence permettent d'intégrer les participants à distance aux discussions et décisions. Ces derniers bénéficient d'une plus grande équité et jouent un rôle plus actif dans la salle.

L'utilisation d'une technologie innovante et pérenne permet d'optimiser la compatibilité et les performances de tous les appareils et systèmes d'exploitation utilisés par les collaborateurs et invités. Avec les bons outils et les bonnes ressources, les collaborateurs peuvent exploiter tout le potentiel d'un environnement professionnel optimisé qui leur permet de travailler efficacement, avec n'importe quel appareil et de n'importe où.

L'utilisation de technologies et d'infrastructures adaptées offre ainsi la possibilité de profiter de tous les avantages du travail hybride. Ces outils fluidifient la communication et la collaboration, facilitent l'accès aux ressources, ce qui contribue au final à déployer un environnement de travail plus productif et connecté.

ClickShare

Avec ClickShare, nous plaçons l'utilisateur au cœur de notre technologie pour lui permettre de profiter d'une collaboration fluide et efficace. 80 % des salariés estiment qu'une technologie ergonomique contribue à améliorer la qualité des réunions. Et nous sommes du même avis !

Comment déployer une technologie conviviale, simple, flexible, intuitive... et, bien sûr, abordable ? Réponse : en profitant de toute la flexibilité de ClickShare, quel que soit le type de salle. Les aménagements rigides et les fonctionnalités restreintes appartiennent au passé. Fini les câbles encombrants... Avec ClickShare, votre collaboration devient très fluide. Plus que jamais, les espaces de réunion doivent pouvoir s'adapter à différents scénarios, utilisateurs et technologies – pour offrir en aval une expérience riche et homogène. C'est précisément ici qu'intervient ClickShare. Love Meeting – donnez un nouvel élan à vos réunions !



M00000-R00-0000-PB | Dernière mise à jour : Juin 2023

© 2023 Barco nv. Tous droits réservés. Toute reproduction totale ou partielle sans autorisation écrite est interdite. Les noms de marques ou de produits sont des marques commerciales, des marques déposées ou des appellations commerciales appartenant à leurs détenteurs respectifs. Pour des raisons d'innovation continue, les informations et les caractéristiques techniques sont susceptibles d'être modifiées sans préavis. Veuillez consulter les spécifications les plus récentes sur www.barco.com.