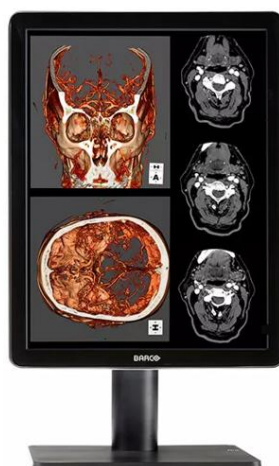
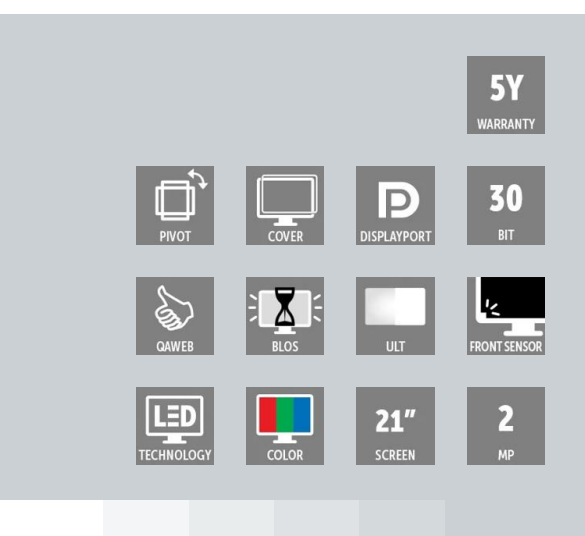


Nio Color 2MP LED (MDNC-2221)

Système d'affichage couleur, haute luminosité, 2MP



- **Écran médical couleur offrant une résolution de 1 600 x 1 200**
- **La technologie LED de Barco dévoile les détails les plus subtils**
- **Un capteur frontal permettant de vérifier la qualité des images à la demande**

Le Nio Color 2MP LED est un système d'affichage couleur 2 mégapixels avec rétroéclairage par LED. Il fournit une excellente qualité d'image qui garantit un diagnostic fiable. Le Nio Color 2MP LED fournit une solution d'affichage efficace pour une multitude d'applications et de modalités, incluant le PACS 3D, l'échographie 3D, les ultrasons, l'imagerie orthopédique, la CAD, la fusion des images, la médecine nucléaire et la TEP.

Lecture des couleurs fiable

Équipé d'un rétroéclairage par LED à haute luminosité, le Nio Color 2MP LED offre une excellente luminosité et dispose d'une plage de nuances de gris plus étendue permettant de détecter plus rapidement les détails les plus infimes. Le capteur frontal exclusif garantit des images cohérentes et précises en permanence pour des diagnostics fiables.

Contrôles de la qualité des images à la demande

Le capteur situé à l'avant de l'écran du Nio Color 2 MP LED, qui fonctionne de manière totalement fluide avec la solution d'assurance qualité en ligne QAWeb Enterprise de Barco, vous garantit des images DICOM d'une qualité parfaite.

Un excellent investissement

Le Nio Color 2MP LED est aussi lumineux qu'il est économe en énergie. Puisqu'il est moins énergivore, l'écran génère moins de chaleur et nécessite moins de refroidissement, ce qui a une influence sur les coûts de maintenance et d'exploitation. De plus, le rétroéclairage par LED présente une longue durée de vie, même avec une luminosité élevée, assurant ainsi un excellent retour sur investissement.



Le Nio Color 2MP LED est disponible avec et sans cache.

- Rétroéclairage LED haute luminosité et économique
- Niveaux de gris et rendu des couleurs précis
- Capteur frontal et QAWeb Enterprise pour une conformité DICOM aisée
- Rendu 3D haute performance avec prise en charge complète de la 3D, d'OpenGL et de DirectX

Spécifications techniques**NIO COLOR 2MP LED (MDNC-2221)**

Spécifications générales	
Technologie de l'écran	IPS-Pro
Taille active de l'écran (diagonale)	540 mm (21,3 pouces)
Taille active de l'écran (H x V)	432 x 324 mm (17,0 x 12,8")
Rapport d'aspect (H:V)	4:3
Résolution	2 MP (1 600 x 1 200 pixels)
Pas de pixels	0,27 mm
Imagerie en couleur	Oui
Imagerie en niveaux de gris	Oui
Profondeur de couleur	30 bits
Angle de vision (h/v)	178°
Correction de l'uniformité	ULT
Présélections de luminosité ambiante	Oui, sélection de la salle de lecture
Capteur de luminosité ambiante	Oui
Backlight Output Stabilization (BLOS) / Stabilisation de l'affichage rétroéclairé	Oui
Capteur frontal	Oui
Luminance maximale (type pour le panneau)	800 cd/m ²
Luminance étalonnée DICOM	500 cd/m ²
Rapport de contraste (type pour le panneau)	1400:1
Temps de réponse ((Tr + Tf)/2) (type)	10 ms
Couleur du boîtier	RAL 9003 / RAL 9004
Signaux vidéo en entrée	1 DVI 1 DisplayPort
Ports USB	1 x USB 2.0 en émission (point d'extrémité) 2x USB 2.0 en réception
Puissance nominale	24 VCC, 3,75 A
Alimentation électrique	Cet appareil doit uniquement être alimenté par la source d'alimentation fournie et approuvée pour l'usage en milieu médical suivante : Bridgepower, type JMW190KB2400F11 Valeurs figurant sur l'alimentation médicale : <ul style="list-style-type: none">■ Valeur d'entrée : 100–240 VCA, 2 A, 50–60 Hz■ Valeur de sortie : 24 VCC, 3,75 A
Consommation électrique	50 W (nominal) < 1 W (hibernate) < 1 W (standby)
Dimensions avec support (l x H x P)	Portrait : 378 x 525~625 x 235 mm Paysage : 491 x 466~566 x 235 mm
Dimensions sans support (l x H x P)	Portrait : 378 x 491 x 83 mm Paysage : 491 x 378 x 83 mm
Dimensions emballé (l x H x P)	655 x 388 x 495mm
Poids net support compris	11,3 kg
Poids net sans support	6,3 kg
Poids net emballé	15,5 kg (sans accessoires)
Inclinaison	-5° à +25°
Orientation	-30° à +30°

Spécifications techniques**NIO COLOR 2MP LED (MDNC-2221)**

Pivot	90°
Plage de réglage en hauteur	100 mm
Norme de montage	VESA (100 mm)
Modalités recommandées	Toutes les images numériques à l'exception des images de mammographie numérique
Certifications	CE1639 (MDD 93/42/EEC ; produit A1:2007/47/EC classe IIb) IEC 60601-1(éd. 3); IEC 60601-1(éd. 3 am 1) ANSI/AAMI ES60601-1(2005+C1:09+A2:10+A1:12) CAN/CSA-C22.2 No. 60601-1(2014) EN 60601-1-2:2015 EN 60601-1:2006/A11:2011/A12:2014 ; EN 60601-1:2006/A1:2013 CCC -GB9254-2008 + GB4943.1-2011 + GB17625.1-2012 KC BIS BSMI EAC INMETRO VCCI FCC classe B ICES-001 Niveau B FDA 510(k) RoHS
Accessoires fournis	Guide de l'utilisateur CD de documentation Notice du système Câble vidéo Câble(s) secteur Câble USB Alimentation externe
Logiciel d'assurance qualité	QAWeb
Garantie	5 ans, incluant 20 000 heures de garantie pour le rétroéclairage
Température de fonctionnement	0 °C à 35 °C (15 °C à 30 °C, conformément aux spécifications)
Température de stockage	-20 °C à 60 °C
Humidité (fonctionnement)	8 % à 80 % (sans condensation)
Humidité (stockage)	5 % à 85 % (sans condensation)
Pression de fonctionnement	70 kPa minimum
Pression de stockage	50 à 106 kPa

Crée le : 07 May 2024

Les spécifications techniques sont susceptibles d'être modifiées sans préavis. Veuillez consulter les dernières informations disponibles sur www.barco.com.