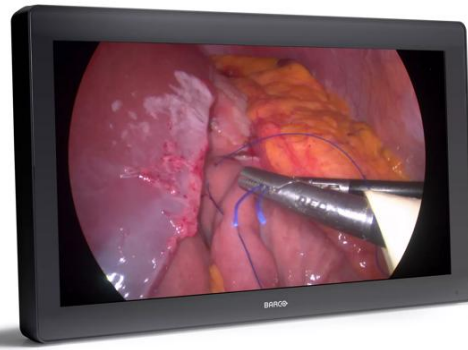
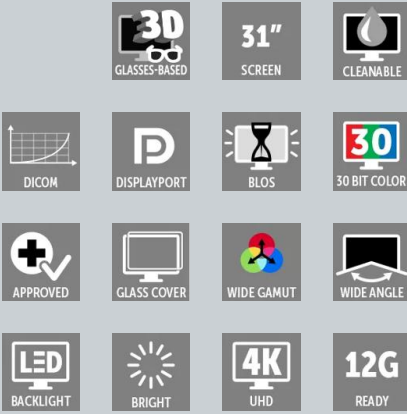


MDFC-8232 3xB

4K UHD 3D 디스플레이



- FHD 3D 내시경 카메라에 안성 맞춤
- BT.2020 & BT.709 compatible
- 3G-SDI/HDMI 옵션 사용 가능
- 3D ergonomic eye-shield included
- Medical-grade, easy to clean design

MDFC-8232는 31인치 근환자 모니터로, 현대 수술 환경에서 일반적으로 나타나는 고품질 영상에 대한 증가하는 수요를 해결하도록 설계되었습니다.

독점적인 비디오 처리 및 고급 색상 보정 알고리즘은 넓은 색 영역대 LCD와 결합되어 높은 색 정확도와 세부 이미지를 제공하며, 아티팩트가 없고, 손과 눈의 최적의 협업을 위해 지연 시간이 거의 없습니다.

2D 모드에서 기존 FHD의 4배 해상도 덕분에 외과의는 UHD 실제 환자의 해부학적 구조에 대한 풍부하고 세부적인 색상 보정 영상을 활용할 수 있습니다.

3D 모드에서 경량 프레임과 교체 가능한 3D 아이실드므로 구성된 인체 공학적 키트를 통해 여러 사용자가 동시에 동일한 FHD 콘텐츠를 볼 수 있으며 다른 시야각과 거리에서도 뛰어난 거리감을 제공합니다.

DP/HDMI(MDFC-8232 3HB) 또는 DP/SDI(MDFC-8232 3SB)로 이용 가능한 이 모니터는 현대 현미경 및 복강경 카메라 시스템에서 일반적으로 사용되는 가장 흔한 3D 및 2D 비디오 형식과 호환됩니다.

내구성이 높고 굽힘에 강한 전면 전체 유리와 스냅 인(snap-in) 잠금식 커넥터 커버는 무균 환경에서 사용하기에 이상적인 깔끔하고 청소하기 쉬운 디자인을 제공합니다. 또한 전면 유리는 더 나은 가시성을 위해 반사를 최소화합니다.

The designed in standard VESA-100 mounting plate allows easy mounting on surgical booms and spring arms.

요청 시 흰색 버전

기술 사양**MDFC-8232 3XB**

일반 사양	
스크린 기술	TFT AM LCD / IPS-PRO 기술 / LED 백라이트
활성 스크린 크기(대각)	789 mm (31.1")
활성 스크린 크기(H x V)	698 x 368mm
화면 비율	17:9 / 16:9
밝기	최대: 450cd/m ² (일반) 기본 색공간: 390cd/m ² 보정 기본값 @6500K: 360cd/m ² 보정 기본값
해상도	4K/2K(4096 x 2160)/UHD(3840 x 2160)
픽셀 피치	0.1704 mm
색 지원	10억 7천3백만(10비트)
3D 보기 거리	최적: 1,500mm, 최소: 686mm
수직 시야각	@ 최소 가시 거리: 15° 위/아래 @ 최적 가시 거리: 8.0° 위/아래(누화 < 7%)
색 영역	기본: 92% DCI-P3/105% Adobe
렌즈 유형	원편광: 왼쪽 눈 상단
색 보정	ITU-709, DCI-P3, BT.2020, BT.709
시야각	178° 가로 /178° 세로
다중 이미지 지원	(2D 한정) PIP(Picture-in-Picture), 영상 미러링 및 회전, 장애 복구 모드, DVI 출력 스크린 복제, UHD로 상향 조정된 FHD 입력
원격 제어	FW 다운로드 및 제어 프로토콜을 위한 USB Type B 포트
명암비율	1300:1(일반)
응답 시간	T 켜 + T 끄(즉, 상승 + 하강): 20ms(일반)
화이트 포인트	기본: 7200K 보정: 5600K, 6500K, 9300K
감마 곡선	1.8, 비디오, 2.2, 2.4, DICOM
키보드	정전식 7키 터치 키보드 -키보드 활성화/비활성화 멤브레인 스위치
순 중량	MDFC-8232 3Hx = 14.4kg MDFC-8232 3Sx = 14.7kg

기술 사양**MDFC-8232 3XB**

비디오 입력	2D 입력 신호: 4K-UHD 입력: 1x DP 1.1 최대 4096 x 2160 @30Hz 2x DP 1.1 최대 2048 x 2160 @50Hz/60Hz 1x DP 1.2 MST 최대 4096 x 2160 @50Hz/60Hz 1x 12G-SDI 3840 x 2160 @ 60Hz(3SB) 1x HDMI2.0 3840 x 2160 @ 60Hz(3HB) FHD 입력(4K로 업스케일링) 1x DVI 3D 입력 신호: 4K-UHD 입력: 1x DP 1.1 최대 3840 x 2160 @30Hz 2x DP 1.1 최대 1920 x 2160 @50Hz/60Hz 1x DP 1.2 MST 최대 3840 x 2160 @50Hz/60Hz 1x 12G-SDI 3840 x 2160 @60Hz(3SB) 1x HDMI2.0 3840 x 2160 @ 60Hz(3HB) FHD 입력 2x 3G-SDI(듀얼 스트림)
비디오 출력	2x 3G-SDI(3G-SDI 입력 루프 스루) 1x DVI(4K 디스플레이 화면 복제 -1080i/1080p로 축소)
기능	저지연 및 노이즈 감소를 위한 동영상 처리 최적화, PIP(Picture-in-Picture), PBP(Picture-by-picture), 영상 미러링 및 회전, 장애 복구 모드, DVI 출력 스크린 복제(2D 모드에서: 디스플레이 복제, 3D 모드에서: L/R 보기 OSD 선택 가능), UHD로 상향 조정된 FHD 입력, 지연 신호 수락, DC 전원 출력, 케이블 덮개.
온도	작동: 0° ÷ 35° C 보관: -20° ÷ 60° C
전력 소비	최대: 168W(최대)/24V ± 10% 저전력 모드: TBC 전원 끄기: ~1W
습도	작동: 10% ÷ 90% R.H. 보관: 5% ÷ 90% R.H.
외부 전원 공급 장치	AC 입력: 100~240 VAC/47~63Hz 자동 스위치 DC 출력: +24VDC/10A
DC 전원 출력	DC 커넥터: +5V/2A DVI, DP 및 USB 포트에서도 사용 가능
치수 (W x H x D)	778 x 473 x 93mm/30.6 x 18.6 x 3.6인치
포장 시 크기(W x H x D)	964 x 580 x 180 mm / 37.9 x 22.8 x 7.08 in
친환경 규정 준수	ROHS-3, REACH, WEEE
순 포장 중량	20 kg
장착 표준	100x100 & 200x100mm VESA
인증	IP20(IP45 전면만 해당)
보증	3년

작성일: 18 Apr 2024기술 사양은 예고 없이 변경될 수 있습니다. 최신 정보는 www.barco.com에서 확인하십시오.