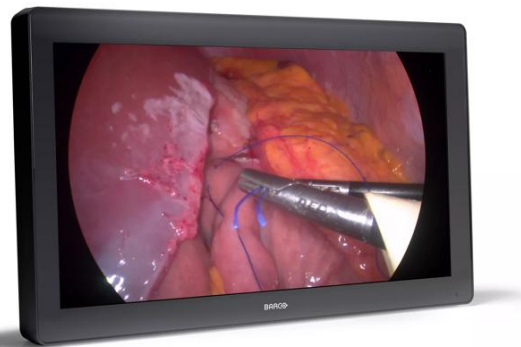


MDFC-8232 3xB

Pantalla 3D 4K UHD



- **Combinación perfecta para cámaras de endoscopia FHD 3D**
- **Compatible con BT.2020 y BT.709**
- **Opciones 3G-SDI/HDMI disponibles**
- **Protector ocular ergonómico 3D incluido**
- **Diseño de grado médico y fácil de limpiar**

MDFC-8232 es un monitor cercano al paciente de 31 pulgadas, diseñado para abordar la creciente demanda de imágenes de alta calidad que son típicas de los entornos quirúrgicos modernos.

El procesamiento de video patentado y los algoritmos avanzados de calibración de color, combinados con una pantalla LCD de amplio gamut de colores, dan como resultado imágenes de alta precisión de color e imágenes detalladas, exentas de anomalías y con una latencia cercana a cero para una óptima coordinación mano-ojo.

En modo 2D y gracias a una resolución cuatro veces superior a la FHD convencional, los cirujanos se beneficiarán de imágenes con colores correctos y con gran detalle que logra una anatomía real del paciente en UHD.

En modo 3D, a través del kit ergonómico suministrado, compuesto por un marco ligero y un protector ocular 3D, varios usuarios al mismo tiempo podrán ver el mismo contenido FHD, con una excelente percepción de profundidad incluso desde diferentes ángulos de visualización y distancias.

Disponible como DP/HDMI (MDFC-8232 3HB) o DP/SDI (MDFC-8232 3SB), este monitor es compatible con los formatos de video 3D y 2D más comunes, típicos de los microscopios modernos y los sistemas de cámaras laparoscópicas.

La superficie frontal de vidrio, altamente duradera y resistente a los arañazos, y la tapa del conector bloqueable a presión dan como resultado un diseño ordenado y fácil de limpiar, ideal para su aplicación en entornos estériles. El vidrio frontal también minimiza los reflejos para una mejor visibilidad. La placa de montaje diseñada en estándar VESA-100 permite un fácil montaje en brazos quirúrgicos y brazos de resorte.

Versión blanca bajo pedido

Especificaciones del producto**MDFC-8232 3XB**

Especificaciones generales	
Tecnología de visual	TFT AM LCD/tecnología IPS-PRO/luz de fondo LED
Tamaño de pantalla activa (diagonal)	789 mm (31,1")
Tamaño de pantalla activa (H x V)	698 x 368 mm
Relación de aspecto	17:9 / 16:9
brillo	Máx.: 450 cd/m ² (tip.) Espacio de color nativo: 390 cd/m ² , valor predeterminado calibrado @6500K: 360 cd/m ² , valor predeterminado calibrado
resolución	4K/2K (4096 x 2160)/UHD (3840 x 2160)
Profundidad de píxel	0.1704 mm
Compatibilidad de color	1.073 millones (10 bits)
Distancia de visualización 3D	Óptimo: 1500 mm; mínimo: 686 mm
ángulo de visión vertical	@ Distancia de visualización mínima: 15° arriba/abajo @ Distancia de visualización óptima: 8,0° arriba/abajo (interferencia)
Gama de colores	Nativo: 92 % DCI-P3 / 105 % Adobe
Tipo de lente	Polarización circular: ojo izquierdo arriba
Calibración de color	UIT-709, DCI-P3, BT.2020, BT.709
Ángulo de visualización	178° hor. / 178° vert.
Compatibilidad con varias imágenes	(Solo 2D) Modo imagen en imagen (PIP), reflejo de imagen y rotación, conmutación por error, clon de pantalla en salida DVI, entrada FHD ampliada a resolución UHD
Mando a distancia	Puerto USB tipo B para descarga de firmware y protocolo de control
relación de contraste	1300:1 (tip.)
Tiempo de respuesta	T on + T off (es decir, aumento + caída): 20 ms (tip.)
Punto blanco	Nativo: 7200 K Calibrado: 5600 K, 6500 K, 9300 K
Curva gamma	1.8, video, 2.2, 2.4, DICOM
Teclado	Teclado táctil capacitivo de 7 teclas: interruptor de membrana de activación/desactivación del teclado
Peso neto	MDFC-8232 3Hx = 14,4 kg MDFC-8232 3Sx = 14,7 kg
Entradas de vídeo	Señales de entrada 2D: Entradas 4K-UHD: 1x DP 1.1 hasta 4096 x 2160 a 30 Hz 2x DP 1.1 hasta 2048 x 2160 a 50 Hz/60 Hz 1x DP 1.2 MST hasta 4096 x 2160 a 50 Hz/60 Hz 1x 12G-SDI 3840 x 2160 a 60 Hz (3 SB) 1x HDMI2.0 3840 x 2160 a 60 Hz (3 HB) Entrada FHD (mejorada a 4K) 1xDVI Señales de entrada 3D: Entradas 4K-UHD: 1x DP 1.1 hasta 3840 x 2160 a 30 Hz 2x DP 1.1 hasta 1920 x 2160 a 50 Hz/60 Hz 1x DP 1.2 MST hasta 3840 x 2160 a 50 Hz/60 Hz 1x 12G-SDI 3840 x 2160 a 60 Hz (3 SB) 1x HDMI2.0 3840 x 2160 a 60 Hz (3 HB) Entrada HD 2x 3G-SDI (flujo dual)
Salidas de vídeo	2x 3G-SDI (entrada en bucle 3G-SDI) 1x DVI (clon de pantalla 4K -reducido a 1080i/1080p)

Especificaciones del producto**MDFC-8232 3XB**

características	Procesamiento de vídeo optimizado para baja latencia y reducción de ruido, imagen en imagen, imagen por imagen, reflejo de imagen y rotación, conmutación por error, clon de pantalla en salida DVI, (En modo 2D: clonación de pantalla; en modo 3D: vista L/R OSD seleccionable), salida de potencia CC, cubierta para cable.
Temperatura	Funcionamiento: 0° ÷ 35 °C Almacenamiento: -20 ° ÷ 60 °C
consumo de potencia	Máximo: 168 W (máx.)/24 V ± 10 % Modo de bajo consumo: TBC Apagado: ~ 1 W
humedad	En funcionamiento: 10 % ÷ 90 % de humedad relativa Almacenamiento: 5% ÷ 90% H.R.
Fuente de alimentación externa	Entrada de CA: 100-240 V CA/47-63 Hz conmutación automática Salida CC: +24 V CC/10 A
Salida de alimentación CC	Conector DC: +5V/2A Disponible también en puertos DVI, DP y USB
Dimensiones (An. x Al. x Pr.)	778 x 473 x 93 mm/30,6 x 18,6 x 3,6 in
Dimensiones embalaje (An x Al x P)	964 x 580 x 180 mm / 37.9 x 22.8 x 7.08 in
Compatibilidad ecológica	ROHS-3, REACH, WEEE
Peso neto embalado	20 kg
Montaje estándar	VESA de 100x100 y 200x100 mm
Certificaciones	IP20 (IP45 solo en lado delantero)
Garantía	3 años

Generado en: 18 Apr 2024

Las especificaciones técnicas pueden estar sujetas a cambios sin previo aviso. Consulte www.barco.com para obtener la información más actual.