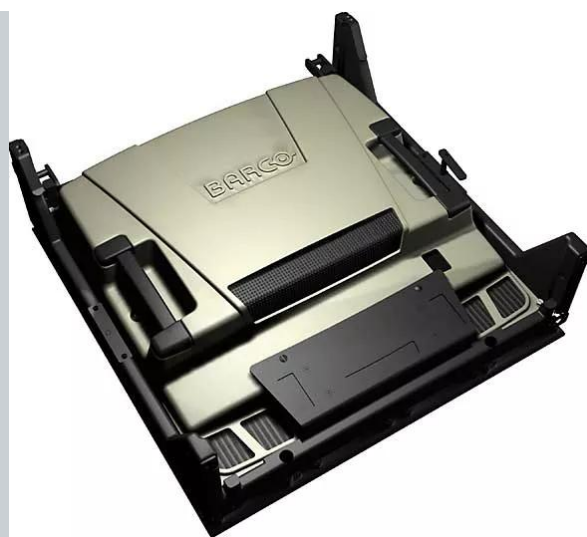


ILite 8

8 毫米室内 SMD 2000 尼特 LED 显示解决方案



技术规格

ILITE 8

一般规格

像素间距	8 毫米
亮度	2500 尼特
校准亮度	2000 尼特 (6500°K 校准)
LED配置	3合1 SMD
像素密度	15.680/m ² (1.458/ft ²) 3.136/箱体 (56x56)
水平观察角度	145°+ (更小\50% 亮度)
垂直视角	145°+ (更小\50% 亮度)
对比度	950:1
寿命	45,000 小时 (全白一半亮度)
功率消耗	更大值: 400 瓦/箱体 平均值: 100 瓦/箱体
净重	13 公斤 (28.7 磅)
处理	12 位/色 (彩色)
颜色	687 亿
刷新率	400 Hz (PAL/NTSC 更小)
温度范围	工作: 0 -40°C (32 -104°F) 储存: -20 -60°C (-4 -140°F)
湿度	工作: 35 -85% 储存: 10 -90%
信号源兼容性	S-视频 / 复合 / YUV / RGB / SDI / HDSDI / 数据 DVI 高达 SXGA
认证	UL-CE -TUV -CEBEC
瓦状尺寸	宽度: 448 毫米 (17.6 英寸) 高度: 448 毫米 (17.6 英寸) 深度: 149.5 毫米 (5.89 英寸)

生成于: 09 Jul 2024

© 2024 巴可公司。保留所有权利。未经书面许可, 禁止全部或部分复制。所有品牌名称和产品名称均为其各自持有者的商标、注册商标或商号。由于不断创新, 信息和技术规格如有变更, 恕不另行通知。请查看www.barco.com.cn以了解最新规格。