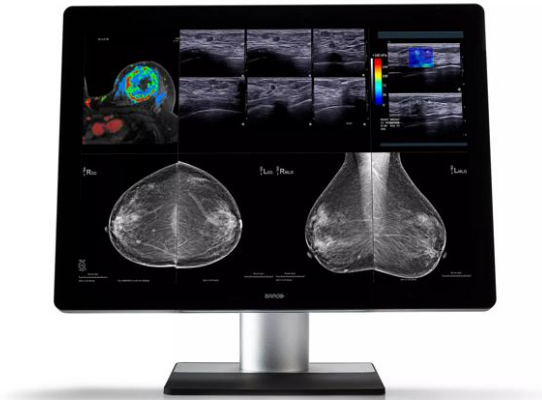


Coronis Uniti (MDMC-12133)

Écran de diagnostic multimodal 12 MP, conçu pour l'imagerie mammaire et PACS



- **Imagerie mammaire et PACS sur un écran unique**
- **En niveaux de gris et en couleur (doté d'un étalonnage des couleurs unique)**
- **Avec un pavé tactile pour un contrôle rapide**

Coronis Uniti. Profitez de votre salle de lecture

Avec Coronis Uniti, vous disposez du système d'écran le plus performant et le plus complet pour la radiologie et l'imagerie mammaire. Ses multiples fonctionnalités et son moteur puissant vous procurent un contenu d'une richesse exceptionnelle tout en vous garantissant une imagerie médicale 3D rapide et dynamique.

Veillez consulter le représentant ou le distributeur Barco de votre pays ou territoire pour confirmer la disponibilité. Une référence à un produit ou à un service indiquée sur ce site n'implique pas que ce produit est ou sera disponible dans votre région.

Spécifications techniques

CORONIS UNITI (MDMC-12133)

Spécifications générales

Technologie de l'écran	IPS
Taille active de l'écran (diagonale)	853,44 mm (33,6 po)
Taille active de l'écran (H x V)	708,1 x 472,1 mm (27,8 x 18,6 po)
Rapport d'aspect (H:V)	3:2
Résolution	12 MP (4 200 x 2 800 pixels)
Pas de pixels	0,1686 mm
Imagerie en couleur	Oui
Imagerie en niveaux de gris	Oui
Profondeur de couleur	30 bits
Angle de vision (h/v)	178°
Optical glass	Oui
Correction de l'uniformité	PPU
Couleurs stables	Oui
I-Luminate	Oui
Ambient Light Compensation (ALC) / Compensation de la lumière ambiante	Oui, sélection de la salle de lecture
Capteur de luminosité ambiante	Oui
Backlight Output Stabilization (BLOS) / Stabilisation de l'affichage rétroéclairé	Oui
Capteur frontal	Oui, I-Guard
Luminance maximale (type pour le panneau)	2 100 cd/m ² (PPU activée)
Luminance étalonnée DICOM	1 000 cd/m ²
Rapport de contraste (type pour le panneau)	1200:1 (PPU activée)
Temps de réponse ((Tr + Tf)/2) (type)	16,5 ms
Couleur du boîtier	RAL 9004 / RAL 9003
Signaux vidéo en entrée	DisplayPort 1.2
Ports USB	1 x USB 2.0 en émission (point d'extrémité) 3 x USB 2.0 en réception
Puissance nominale	24 VCC, 16,25 A ; 5 VCC, 0,1 A
Alimentation électrique	Cet appareil doit uniquement être alimenté par la source d'alimentation fournie et approuvée pour l'usage en milieu médical d'Efore (Roal Electronics), type RHPS390. Valeurs figurant sur l'alimentation médicale approuvée : <ul style="list-style-type: none">■ Valeur d'entrée : 100-240 VCA, 5,5 A, 50/60 Hz■ Valeur de sortie : 24 VCC, 16,25 A ; 5 VCC, 0,1 A
Consommation électrique	190 W (nominal) < 0,5 W (hibernate)
Dimensions avec support (l x H x P)	795 x 610 x 300 mm (position basse)
Dimensions sans support (l x H x P)	795 x 572 x 131 mm
Dimensions emballé (l x H x P)	960 x 715 x 395 mm
Poids net support compris	33 kg
Poids net sans support	23 kg
Poids net emballé	42 kg
Inclinaison	-5° / +30°
Orientation	-23° / +23°
Pivot	N/A
Plage de réglage en hauteur	95 mm
Norme de montage	VESA (200 x 100 mm & 100 x 100 mm)
Protection de l'écran	Vitrage de protection antireflet
Modalités recommandées	Toutes les images numériques, y compris les images de mammographie numérique et de tomosynthèse mammaire

Spécifications techniques

CORONIS UNITI (MDMC-12133)

Certifications	<p>FDA 510(K) K151505 pour la radiologie générale, la mammographie numérique et la tomosynthèse mammaire, IRM mammaire, ultrasons mammaires, CT et ultrasons y compris ultrasons vasculaires et gynécologiques CE1639 (appareil médical)</p> <p>CCC (Chine), KC (Corée), Inmetro (Brésil), BIS (Inde), NOM (Mexique), EAC (Russie, Kazakhstan, Biélorussie, Arménie et Kirghizistan)</p> <p>Spécifique à la sécurité :</p> <p>IEC 60950-1:2005 + A1:2009 EN 60950-1:2006 + A1:2010 + A11:2009 + A12:2011 + A2:2013 IEC 60601-1:2005 + A1:2012 EN 60601-1:2006 + A1:2013 + A12:2014 ANSI/AAMI ES 60601-1:2005 + R1:2012 CAN/CSA C22.2 No. 60601-1:14</p> <p>Spécifique IEM :</p> <p>IEC 60601-1-2:2014 (ed4) EN 60601-1-2:2015 (ed4) FCC part 15 Classe B ICES-001 niveau B VCCI (Japon)</p> <p>Environnement :</p> <p>China Energy Label, EU RoHS, China RoHS, REACH, Canada Health, DEEE, Directive sur les emballages</p>
Accessoires fournis	<p>Guide de l'utilisateur Fiche d'installation rapide Notice du système Câbles vidéo Câbles secteur Câble USB 2.0 Alimentation externe Pince pour film Pavé tactile Barco</p>
Accessoires en option	Non
Logiciel d'assurance qualité	QAWeb
Garantie	5 ans, garantie du rétroéclairage 40 000 heures
Température de fonctionnement	0 °C à +35 °C (+20 °C à +30 °C dans les spécifications)
Température de stockage	De -20 °C à +60 °C
Humidité (fonctionnement)	20 % - 85 % (sans condensation)
Humidité (stockage)	20 % -85 % (sans condensation)
Pression de fonctionnement	70 kPa minimum
Pression de stockage	50 à 106 kPa

Crée le : 19 Jun 2024

© 2024 Barco nv. Tous droits réservés. La reproduction partielle ou intégrale sans autorisation écrite préalable est interdite. Les noms de marques ou de produits sont des marques commerciales, des marques déposées ou des appellations commerciales appartenant à leurs détenteurs respectifs. Pour des raisons d'innovation continue, les informations et les caractéristiques techniques sont susceptibles d'être modifiées sans préavis. Veuillez consulter www.barco.com pour les dernières spécifications.