

# TruePix TP0.9-I

Écran LED d'intérieur haute résolution avec un pas de pixels 0,9 mm



- Notre ingénierie intelligente vous garantit une expérience d'une grande fluidité
- Haute luminosité, consommation d'énergie réduite
- Fonctionnement fluide et efficace, 24h/7j
- Une précision absolue des couleurs et des contrastes, quel que soit l'éclairage
- Une empreinte environnementale réduite
- Certification TÜV Eye Comfort
- Jusqu'à 10 ans de service

TruePix TP0.9-I est la nouvelle plateforme LED intérieure haute résolution de Barco. Cette solution phare dotée de modules de 27,5 pouces avec un rapport d'aspect 16:9 et un pas de pixels 0,9 mm convient tout particulièrement pour les salles de contrôle et les applications de visualisation des studios et entreprises, tant dans les environnements d'éclairage naturel que contrôlé.

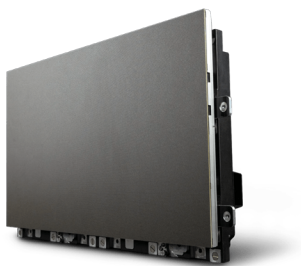
TP0.9-I est conçu pour être encore plus fiable, optimiser le confort visuel et réduire la consommation électrique. Avec sa certification TÜV Eye Comfort 5 étoiles, un programme dans lequel les produits sont évalués sur le bien-être oculaire, TruePix TP0.9-I peut véritablement être utilisé dans des applications critiques 24h/24 et 7j/7.

## Haute luminosité, faible consommation d'énergie

Le TP0.9-I bénéficie de la technologie flip chip, « cathode commune » et IMD (package de pixels 4 en 1), ce qui le rend plus robuste, plus économe en énergie et améliore encore les niveaux de noir pour atteindre un contraste spectaculaire. Un autre avantage est une luminosité plus élevée, supérieure à 1800 nits (et en luminosité maximale supérieure à 2300 nits), ce qui améliore encore le contraste et les détails du contenu affiché. La consommation d'énergie est bien inférieure aux solutions conventionnelles, ce qui double l'efficacité énergétique.

## Une expérience d'une grande fluidité

TruePix donne vie au contenu comme prévu et garantit des résultats prévisibles et véritablement transparents, en combinant une ingénierie intelligente et



TruePix donne vie au contenu comme prévu et garantit des résultats prévisibles et véritablement transparents, en combinant une ingénierie intelligente et Infinipix™ Gen2, la prochaine génération d'Infinipix™. Vous profitez d'un fonctionnement fluide et efficace, 24h/7j, en toute sérénité.

Son ingénierie intelligente repose sur un nouveau concept mécanique unique pour vous garantir des installations sûres et précises, sans distorsion visuelle. Son design transparent et ultra plat est rendu possible par un positionnement guidé des modules et des montages auto-nivelants. La nouvelle génération de la technologie exclusive Infinipix™ Gen2 de Barco garantit une intégrité d'image totale à n'importe quel niveau de luminosité, ainsi qu'une superbe précision des couleurs. Il offre une prise en charge flexible et automatique de n'importe quel contenu tout en réduisant la fatigue oculaire.

### **Tranquillité d'esprit à tout moment**

Vous profitez d'un fonctionnement fluide et efficace, 24h/7j, grâce à des flux de données ininterrompus. Le mode de veille EcoPower vous permet de réduire votre empreinte carbone. Bénéficiez d'un service et d'un support dédiés de 10 ans (avec, à la clé, une expérience visuelle homogène), ainsi que d'une gestion des murs d'images à distance dans le cloud.

## Spécifications techniques

## TRUEPIX TP0.9-I

Modules LED	
Pas de pixels	0.953
Pixels par module	640 x 360 (HxV)
Rapport d'aspect	16:9
Durée de vie des LED	100 000 h (vidéo -50 % de luminosité)
Luminosité	> 1800 cd/m <sup>2</sup>
Luminosité maximale	> 2300 cd/m <sup>2</sup>
Traitement interne	23 bits
Profondeur de couleur	16 bits (281 billions de couleurs)
Shaders	Non
Contrôle	Infinipix™ Gen2
Taux de rafraîchissement à 60 Hz	7680 Hz
3D	Prise en charge 3D
Fréquence d'images	24 -144 Hz
Angle de vision horizontal	160° +/-5°
Angle de vision vertical	160° +/-5°
Uniformité de la luminosité	>98 %
Atténuation	0-100%
Consommation électrique	488 W/m <sup>2</sup> (max) 102W/module -Mode standard 699 W/m <sup>2</sup> (max) 146 W/module -Mode élevé 267 W/m <sup>2</sup> 56 W/module (type)
Dissipation de chaleur	1665 BTU/h/m <sup>2</sup> (max) -Mode standard 2384 BTU/h/m <sup>2</sup> (max) -Mode élevé 911 BTU/h/m <sup>2</sup> (type)
Configurations de plafond prises en charge ?	Oui
Dissipation de la chaleur avant/arrière	54%/46%
Tension d'alimentation de fonctionnement	Alimentation CA : 100-240 V 50/60 Hz Alimentation CC : Entrée : 36-55 V CC 16 A (max.) Sortie : 36-55 V CC 10,72 A/36 V (max.) ou 12,55 A/55 V (max.)
Humidité de fonctionnement	10 -80%
Température de fonctionnement	-10 °C à +40 °C / 14°F à 104°F
Température de stockage	-20 °C à +60°C / -4°F à 140°F
Humidité de stockage	10 -80%
Redondance	Alimentation : en option Données : Redondance inter-modules standard Redondance de boucle de signal intégrée Redondance N + N en option
HDR	HLG/HDR10 pris en charge
Courbure concave	Écran incurvé standard jusqu'à 5° (rayon de 7 m) Jusqu'à 5° pour l'écran incurvé modulaire (rayon de 3,5 m)
Courbure convexe	Écran incurvé standard jusqu'à 3° (rayon de 12 m)
Dimensions	(LxHxP) 609,92 x 343,08 x 94 mm
Poids	Modules standards/incurvés : 8,3 kg/module (PSU unique) / 8,7 kg/module (PSU double) Modules incurvés modulaires : 9,1 kg/module (PSU simple) 9,5 kg/module (PSU double)
Maintenance	Service complet avant et après installation Module incurvé modulaire : Service complet avant et après installation (PSU, accès uniquement par l'arrière)
Gestion des câbles	Pas de câblage externe
consacrée à l'installation	Autonivelant avec compensation des tolérances de surface
Remplacement du module	Extraction motorisée parallèle automatisée
Placement des modules	Placement guidé des modules
Ergonomie	Algorithme de pilote SteadyView™ pour réduire la fatigue oculaire
Certifications	Certifications CE, UL, FCC classe A, RoHS, WEEE, REACH, CCC, RCM et TÜV Rheinland pour le confort oculaire
Garantie	3 ans
Offre de services EssentialCare	10 ans avec les modules compatibles de lot de LED

Crée le : 13 Nov 2025

© 2025 Barco nv. Tous droits réservés. La reproduction partielle ou intégrale sans autorisation écrite préalable est interdite. Les noms de marques ou de produits sont des marques commerciales, des marques déposées ou des appellations commerciales appartenant à leurs détenteurs respectifs. Pour des raisons d'innovation continue, les informations et les caractéristiques techniques sont susceptibles d'être modifiées sans préavis. Veuillez consulter [www.barco.com](http://www.barco.com) pour les dernières spécifications.